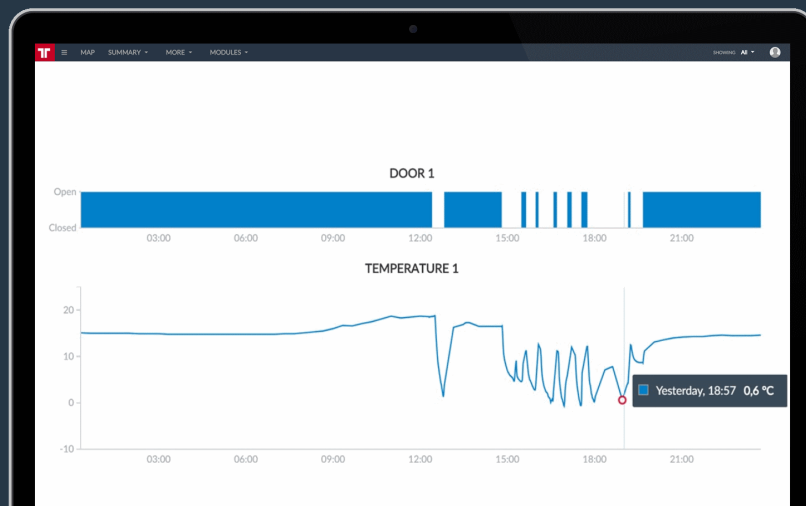


# Contrôle de température du fret

Transport de produits sensibles à la chaleur.

Vous devez **contrôler** la température de votre fret ? Frotcom est la solution.

*Une fois arrivé à destination, vous constatez que la température à l'intérieur du compartiment réfrigéré a dépassé les limites au cours d'une partie du transport et vous ne l'avez pas détecté à temps. Le client vérifie la courbe de température enregistrée par le thermographe de votre semi-remorque et refuse la commande. Vous vous retrouvez maintenant avec un chargement de produits avariés.*



## Comment nous vous aidons

**Pour de nombreuses industries, le contrôle de la température pendant le transport est une exigence importante et obligatoire. D'ailleurs, le système de contrôle de température du fret est désormais une spécification standard pour le transport à température contrôlée et est réglementé dans de nombreux pays.**

Avec Frotcom, vous pouvez contrôler la température de votre fret. Il vous suffit de choisir entre l'une de ces deux solutions : un capteur sans fil que vous pourrez facilement installer et utiliser dans des unités rigides ou des remorques détachables sans devoir installer de câblage; ou un capteur câblé basique, pour les véhicules permettant l'installation du capteur dans le même compartiment que le traceur GPS..

Quoi qu'il en soit, le système de contrôle de température du fret de Frotcom est le complément parfait du thermographe éventuellement déjà installé dans votre semi-remorque. Il procédera à un échantillonnage de la température et enverra directement cette information au Centre de données Frotcom. Vous pourrez même connecter Frotcom avec certains thermographes, sans devoir installer d'autres capteurs de température.

Vous pourrez définir des alarmes et générer des rapports reposant sur les informations reçues du capteur de température. Ainsi, vous pourrez réagir rapidement et sauver votre fret si jamais les températures dépassent les limites..

## Bénéfices

### Intervenez immédiatement

Vous serez immédiatement prévenu en cas de variation de la température au-delà de ce qui est censé.

### Économisez de l'argent

Évitez le remplacement de pourris ou le dédommagement de vos clients; Frotcom vous offre une vraie protection contre les marchandises périssables perdues à cause de températures incorrectes..

### Service client de qualité

Évitez de mettre en colère les clients dont les produits ont été abîmés après avoir été soumis à des températures incorrectes.

### Respectez la législation

Assurez-vous que votre entreprise respecte la législation en vigueur en matière de contrôle de température..

*"Frotcom nous permet d'optimiser le transport, augmenter la sécurité des produits transportés et contrôler la température des produits périssables."*

Caçimiro Ferreira  
Directeur - Sonae - Portugal

## Comment ça marche?

### Un ou plusieurs capteurs de température sont installés dans les compartiments à bagages de vos véhicules.

Chaque capteur de température mesure la température à l'aide d'un thermomètre à résistance. La résistance interne vers l'alimentation électrique du capteur dépend de sa température. Plus la température est élevée et plus la résistance l'est également, et vice-versa. Cet effet est ensuite utilisé par un circuit électronique couplé qui convertit les modifications de résistance en modifications de tension de sortie.

Une fois que le capteur est transmis sans fil à une entrée du dispositif GPS/GPRS de Frotcom (option A) ou branché à cette entrée (option B), les modifications de tension sont détectées, converties en températures puis communiquées au Centre de données Frotcom.

Une précision de  $\pm 0.5^{\circ}\text{C}$ . Une fois que le capteur est couplé avec l'unité interne Frotcom embarquée sur le véhicule, les températures sont contrôlées sans fil, et les failles sont détectées et immédiatement communiquées au Centre de données Frotcom.

## Principales fonctionnalités

- Gestion totale de température
- Protection totale de denrées surgelées et périssables, ainsi que du bétail lors de longs trajets
- Avertissements immédiats en cas de température hors de la plage ; le conducteur est averti et peut corriger la situation en temps opportun
- Possibilité d'utiliser les graphiques d'évolution de température sur Frotcom pour prouver que la température est dans la plage correcte

## Suivre la variation de température de marchandise durant le transport



## Dispositifs et accessoires

### Capteur de température sans fil

Modèle: WTS-1

L'installation d'un capteur de température sans fil est très simple. Il transmet la température du compartiment de cargaison par radiofréquence.

### Capteur de température câblé

Modèle I: TS-1

Le capteur de température rapporte la température du compartiment de cargaison du véhicule ou de la semi-remorque.

## Autres fonctionnalités connexes qui pourront vous intéresser

- Alarmes
- Immobilisation de véhicule à distance
- Contrôle d'accès
- Géolocalisation de véhicule par GPS et surveillance par capteur

LA GESTION  
DE FLOTTE INTELLIGENTE  
POUR VOTRE ENTREPRISE.

WWW.FROTCOM.COM

**FROTCOM**<sup>®</sup>  
INTELLIGENT FLEETS