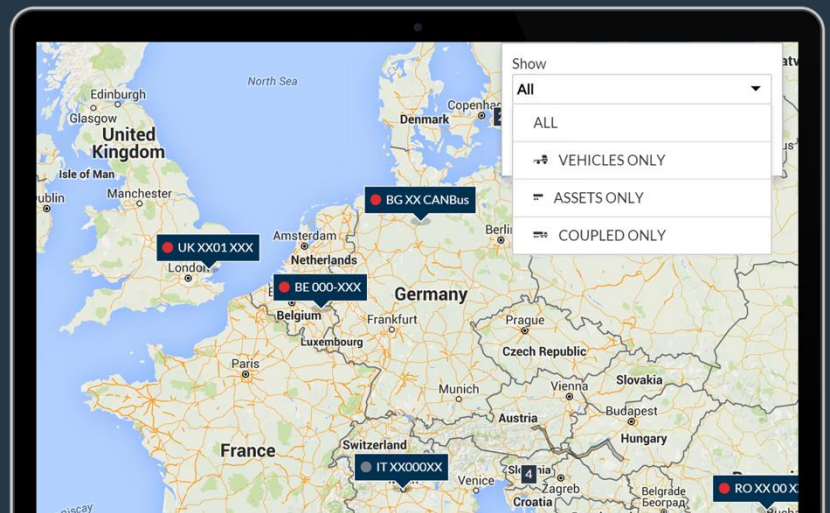


GPS sledenje prikolic in sredstev

Nadzirajte vaše prikolice, zabojnike in druga sredstva s samodejnim zaznavanjem priklopov in odklopov.

Frotcom je strokovna in inteligentna rešitev za upravljanje voznega parka, zasnovana za spremljanje dejavnosti vašega voznega parka. Pri tem nismo pozabili na vaša druga sredstva. Frotcom vam ponuja rešitve za sledenje vaših pomembnih sredstev in nadzor nad njimi.

Vaš vodja voznega parka odloži telefon po dolgem pogovoru s še enim voznikom. Obrne se proti vam in prikima, s čimer potrdi vaša predvidevanja. Manjka polpriklopnik.



Kako pomagamo

Zgodbe, kot je zgoraj omenjeno, niso neznane. Razen če imate sistem sledenja za spremljanje vaših priklopnikov in sredstev, prej ali slej obstaja možnost, da se bo nekdo pozabil prijaviti, kje je bil polpriklopnik odklopljen iz tovornjaka.

Zato želijo številna podjetja nadzirati ne le svoja vozila, temveč tudi druga pomembna sredstva, kot so polpriklopniki, vsebniki, zamenljiva tovarišča ali tovorni vagoni.

Običajno se pri teh sredstvih zanašamo na to, da bo priklopljeno vozilo sporočilo njihovo lokacijo ali njihove druge dejavnosti prek sledilnika GPS v vozilu.

Vendar se pogosto zgodi, da je treba ta sredstva upravljati samostojno, v bližini pa ni razpoložljivih zunanjih virov napajanja.

Tukaj vstopi Frotcom. Naše sledilne naprave za priklopnike lahko več mesecev delujejo z notranjimi baterijami, tudi če ni na voljo zunanjega napajanja.

Najsodobnejša tehnologija Frotcom vas prav tako obvesti, ko so kamioni in polpriklopniki združeni ali ločeni brez dodatne strojne opreme. Vedeli boste, kje je vsak polpriklopnik, kdaj in klje je bil odklopljen, s katerim voznik in tovornjakom. Spremljali boste lahko kilometrino. Na voljo pa so tudi temperaturni senzorji in senzorji za odpiranje vrat.

Prednosti

Izboljšati prepoznavnost in odgovornost priklopnikov in sredstev v dobavni verigi

Z avtomatskim priklopom / odklopom zmanjšajte stroške dela in človeške napake.

Povrnite ukradena sredstva

S sledenjem sredstev imate boljšo možnost povrnitve ukradene lastnine.

Poenostavite operacije priklopnika

Izboljšajte uporabo priklopnika in zmanjšajte čas zadrževanja.

Zmanjšajte stroške dela in človeških napak s tehnologijo za samodejno sledenje sredstev

Ne zanašajte se na svoj spomin, da ročno sledite ali lovite sredstva. Frotcom lahko samodejno zazna, kdaj in kje je bil priklopnik priklopljen / odklopljen na traktor.

Izboljšajte postopke izposoje

Če se ukvarjate z izposajo težkih strojev, morate imeti na voljo možnost za potrditev lokacije svojih sredstev, da zagotovite skladnost z najemno pogodbo.

"Storitev Frotcom nam omogoča spremljanje naših prikolic, pri čemer izboljšuje postopke prevoza in zagotavlja pravočasne prihode voznikov."

Arian Qamili
Trgovski zastopnik - Sharrcem - Kosovo

Kako deluje

Za sledenje sredstev storitev Frotcom uporablja avtonomne sledilnike GPS z izredno visoko zmogljivimi enoceličnimi baterijami, ki omogočajo dolgotrajno delovanje brez potrebe po zunanjem viru napajanja.

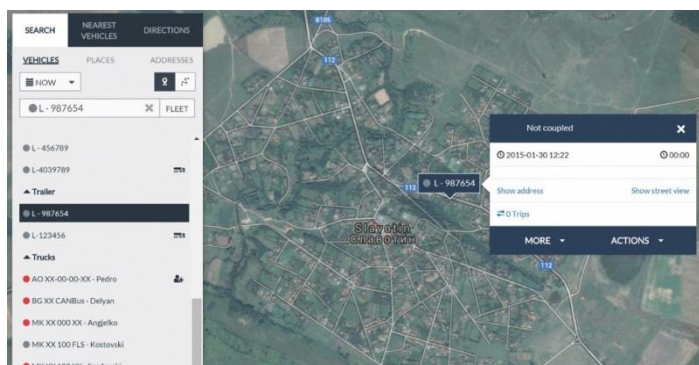
Pri sledenju vaših priklopnikov in sredstev v Frotcomu boste samodejno obveščeni o vseh operacijah priklopa in odklopa.

Če želite uporabiti avtomatsko zaznavanje prikloпов in odkloпов v Frotcomu, morate omogočiti samodejno povezovanje na GPS podlagi in določiti, katera vozila in prikolice bodo uporabljali to funkcijo.

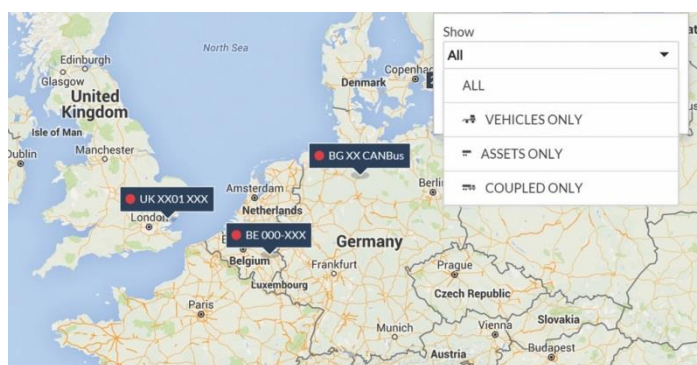
Frotcom bo nato spremljal njihov GPS položaj in zaznal operacije priklopa in odklopa, ne da bi jih morali vozniki prijaviti.

Rezultat avtomatskega priklopa in odklopa je na Frotcomu prikazan na enak način kot pri ročnih operacijah.

Tracking of a trailer



Sledenje vozil, priklopnikov in sredstev



Naprave in dodatna oprema

Model: Quedlink - GV608

Ta GPS sledilna enota zagotavlja preprosto in stroškovno učinkovito rešitev za sledenje priklopnikom, kjer ni dolgoročnega zunanega napajanja, lahko nastavite tudi sledenje nizke frekvence. V primerih, ko se enota lahko napaja med vožnjami, od glavne akumulatorja tovornjaka ali akumulatorja hladilne (frigo) prikolice, je sledenje na voljo vsako minuto. Prav tako lahko pritrдите razne senzorje za vrata ali povežete digitalni vhodni signal (npr. Panik gumb).

Model: Picotrack Endurance Primary

Ta enota za sledenje GPS je bila zasnovana posebej za sledenje sredstev, kjer ni nobenega vira energije, kot so kontejnerji. Baterija lahko traja več let, dokler se pozicije pošljejo enkrat na dan ali šele, ko se zazna začetek in konec gibanja.

Druge povezane funkcije, ki vas bodo morda zanimale

- Sledenje vozil in spremljanje senzorjev
- Nadzor nad dostopom
- Poročila
- Alarmi

INTELENTEN
FLEET MANAGEMENT
ZA VAŠE PODJETJE.

WWW.FROT.COM.COM

FROTCOM[®]
INTELLIGENT FLEETS