

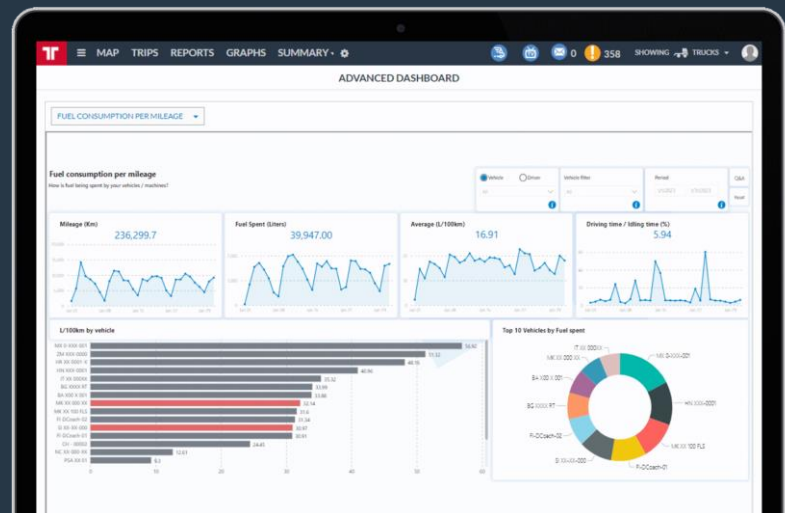
Geavanceerd dashboard

Verzamel alle fleet KPI's die u nodig hebt om uw bedrijf efficiënt te runnen.

Frotcom's Geavanceerd Dashboard geeft u inzicht in de belangrijkste prestatie-indicatoren van uw wagenpark, door middel van een uitgebreide set grafieken, kaarten en statistieken.

Frotcom verzamelt voortdurend gegevens over de prestaties van uw wagenpark. Nu begrijpt u al deze gegevens in één oogopslag.

Het Advanced Dashboard brengt de kracht van Business Intelligence binnen handbereik en stelt u in staat om de gegevens van uw wagenpark te bekijken.



Hoe wij helpen

Dit geavanceerde dashboard segmenteert en bereidt uw vlootgegevens op verschillende manieren voor, zodat u de prestaties van uw wagenpark in de tijd kunt visualiseren en analyseren.

U heeft toegang tot tal van dashboards, gericht op kostenbesparing, productiviteit en efficiëntie.

U zult in staat zijn om te zien hoe uw belangrijkste prestatie-indicatoren evolueren in de tijd, waardoor u zich kunt concentreren op degenen die moeten worden verbeterd.

Geavanceerd dashboard helpt u bij het beantwoorden van deze vragen:

1. Welke alarmen leiden vaker af en welke voertuigen en bestuurders hebben er mee te maken?
2. Welke voertuigen en bestuurders geven meer uit aan brandstof per kilometer?
3. Wat is de relatie tussen de rijscore voor elk voertuig/bestuurder en het brandstofverbruik van dat voertuig?
4. Welke voertuigen/bestuurders hebben meer kilometers en rijtijden?
5. Welke voertuigen vertegenwoordigen de hoogste kosten?
6. Hoe zijn deze indicatoren geëvolueerd met de tijd?

Voordelen

De belangrijkste indicatoren meten en controleren

U zult direct weten hoe de belangrijkste indicatoren evolueren, zodat u kunt proberen ze te corrigeren wanneer dat nodig is.

Vergelijk het brandstofverbruik van voertuigen

Zie in één oogopslag welke voertuigen het beste en welke het slechtste brandstofverbruik hebben, waardoor u beter kiezen in welke merken en modellen u moet investeren.

Selecteer en volg uw favoriete KPI's

Kies uit de beschikbare dashboards welke u het meest interesseren. Controleer ze regelmatig om uw vloot op koers te houden.

Stel doelen in en verwezenlijk ze

Omdat het voor u gemakkelijk is om deze prestatie-indicatoren te meten, kunt u doelen voor uw wagenpark instellen.

Met het Advanced dashboard kunt u direct zien waar en hoe u de prestaties van uw wagenpark kunt verbeteren, en het is super eenvoudig te gebruiken.

Hoe het werkt

Zodra u de optie Geavanceerd dashboard voor uw bedrijf activeert, begint Frotcom met het classificeren en voorbereiden van de gegevens van uw wagenpark om door u te worden gevisualiseerd en geanalyseerd.

Alle gegevens die Frotcom over uw wagenpark verzamelt, worden van tevoren voorbereid, zodat u deze kunt analyseren via het Advanced Dashboard.

Zodra gegevens zijn voorbereid, selecteert u gewoon de optie Geavanceerd dashboard in het menu in Frotcom en gaat u door naar de dashboard-KPI's die u wilt zien.

O seletor permite-lhe que passe de um separador do painel para outro. Os diferentes KPI podem ser visualizados em separadores diferentes.

Met een selector kunt u van het ene dashboardtabblad naar het andere gaan. Verschillende KPI's zijn zichtbaar in verschillende tabbladen.

Er zijn tal van KPI's beschikbaar en Frotcom voegt regelmatig nieuwe toe. KPI's zijn gericht op **Alarmen, Kosten, Rijtijd, Brandstofverbruik, Brandstofverbruik vs. Rijscore, Logins, Kilometerstand and Workload**.

In elk dashboardtabblad kunt u de beschikbare informatie controleren en filters en andere selectiehulpprogramma's gebruiken om de gegevens die u wilt onderzoeken, te controleren.

Klik op elk dashboardtabblad op een variabele om deze als filter te gebruiken en verwijder het vorige filter.

Als u bijvoorbeeld op een alarmtype klikt, filtert het dashboard alle informatie die wordt weergegeven als specifiek van dat alarmtype.

Als u nu op een voertuig klikt, vergeet het dashboard het geselecteerde alarmtype en worden alle alarmen weergegeven die overeenkomen met het geselecteerde voertuig.

Houd de Ctrl-toets ingedrukt terwijl u op een variabele klikt om deze als filter te gebruiken en tegelijkertijd het vorige filter te behouden.

Als u bijvoorbeeld op een alarmtype klikt, filtert het dashboard alle informatie die wordt weergegeven als specifiek van dat alarmtype. Als u nu op een voertuig klikt terwijl u op de Ctrl-toets drukt, zal het dashboard het geselecteerde alarmtype NIET vergeten en geeft het informatie weer over alleen dat alarm, overeenkomend met het geselecteerde voertuig.

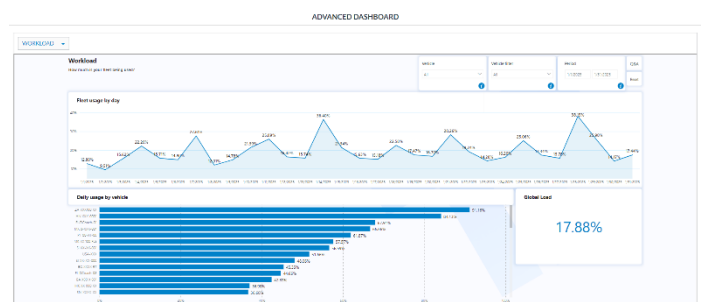
Met andere woorden, wanneer u de combinatie Ctrl + klik gebruikt, krijgt u meer informatie naar beneden, zonder het vorige filter uit te schakelen.

Gebruik de knop RESET om alle filters tegelijk te wissen.

Belangrijkste kenmerken

- Verschillende dashboardtabbladen beschikbaar om meerdere KPI's over de prestaties van uw wagenpark te onderzoeken.
- U bent in staat om de KPI's te zien en in te zoomen.
- KPI's richten zich op alarmen, kosten, rijtijd, brandstofverbruik, brandstofverbruik versus rijscore, logins, kilometerstand en werkbelasting.
- Er worden regelmatig meer KPI's toegevoegd aan het Advanced Dashboard.
- Inzoomen door op één entiteit te klikken (bijvoorbeeld een voertuig) om alleen informatie over die entiteit te zien.

De werklast van uw wagenpark



Andere gerelateerde functies waarin u mogelijk geïnteresseerd bent

- **Beheer van vlootkosten**
- **Rijgedrag analyse**
- **Brandstofbeheer**
- **Frotcom TV**
- **Multi-Fleet management**
- **Controle van rijtijden**

HET INTELLIGENTE
FLEET MANAGEMENT
VOOR UW BEDRIJF

WWW.FROTCOM.COM

FROTCOM[®]
INTELLIGENT FLEETS