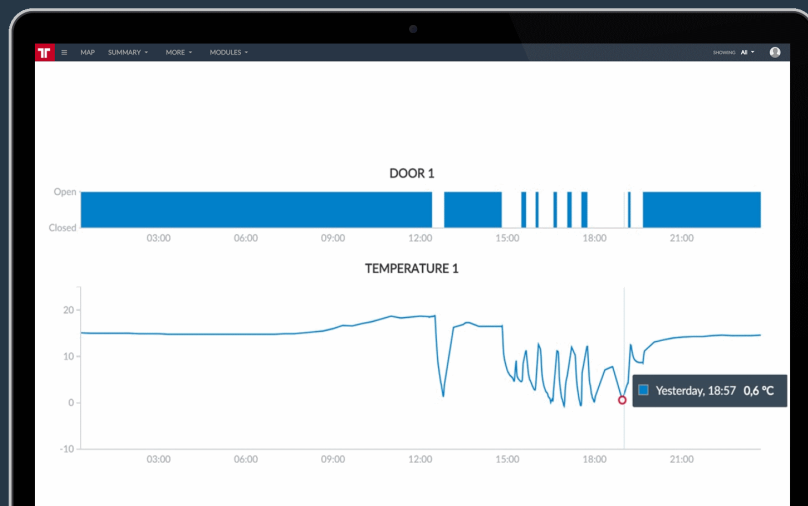


Controlo de temperatura de carga

Para o transporte de mercadorias sensíveis à temperatura.

Precisa de monitorizar a temperatura da sua carga? O Frotcom tem a solução.

Ao chegar ao destino, descobre que a temperatura no interior do compartimento refrigerado esteve fora dos limites durante parte do percurso, o que não foi detetado a tempo. O cliente verifica a curva de evolução da temperatura registada pelo termógrafo do semirreboque e não aceita a encomenda. Acabou de ficar com um camião cheio de comida congelada estragada.



Como ajudamos

A monitorização da temperatura durante o transporte é vital e obrigatória para muitas indústrias. Na verdade, a utilização de um sistema de monitorização da temperatura tornou-se uma especificação padrão no transporte com temperatura controlada e faz parte da legislação de muitos países.

Com o Frotcom, pode monitorizar a temperatura da sua carga. Basta seleccionar uma de três soluções: 1. um sensor sem fios que pode ser facilmente instalado e utilizado em unidades rígidas ou reboques amovíveis sem o incómodo da instalação de cablagens; 2. um sensor com fios, para veículos em que o sensor pode ser instalado no mesmo compartimento onde se encontra o localizador GPS; 3. ou com interface direto ao termógrafo utilizados nos reboques frigoríficos.

O Frotcom recolhe amostras da temperatura e envia essa informação diretamente para o Centro de Dados Frotcom. Poderá definir alarmes e gerar relatórios com base nas informações recebidas do sensor de temperatura, permitindo-lhe reagir rapidamente e salvar a sua carga se a temperatura flutuar para além do que é suposto.

Com o Frotcom, pode monitorizar todos os compartimentos de carga de forma independente. São suportados até dez sensores por veículo ou atrelado e pode ser definido um intervalo de temperatura diferente para cada um ao configurar os alarmes de temperatura.

Benefícios

Atue de imediato

Receberá alertas imediatos quando a temperatura oscilar para além dos valores aceitáveis.

Serviço ao cliente de qualidade

Evite ter clientes aborrecidos porque as suas mercadorias se estragaram devido a terem sido sujeitas a uma temperatura incorreta.

Poupe dinheiro

Evite ter de repor mercadorias estragadas ou indemnizar os seus clientes; o Frotcom oferece-lhe proteção eficaz contra a perda de mercadorias perecíveis devido a temperaturas incorretas.

Cumpra a legislação

Certifique-se de que a sua empresa cumpre a legislação relativa ao controlo da temperatura aplicável.

"Com o Frotcom é possível otimizar o transporte, aumentar a segurança dos produtos transportados e controlar a temperatura de produtos perecíveis."

Casimiro Ferreira
Diretor - Sonae - Portugal

Como funciona

Nos compartimentos de carga do seu veículo são instalados um ou mais sensores de temperatura.

A temperatura é medida digitalmente e depois o valor medido é emitido em graus Celsius. Não há conversão adicional e, como é utilizada a transmissão digital, não há perdas de sinal que causem imprecisões, permitindo erros inferiores a $\pm 0,5^{\circ}\text{C}$. Tanto os sensores com fios (1-Wire) como os sem fios (BLE) têm um formato pequeno que facilita a sua instalação.

Com os sensores BLE (Bluetooth Low Energy), o Frotcom é capaz de monitorizar a temperatura nos reboques, mesmo quando apenas os camiões têm unidades de localização GPS instaladas, independentemente do camião que esteja acoplado.

O localizador GPS está ligado ao termógrafo ou à unidade de controlo do frigorífico

Em alternativa, o localizador GPS pode ser ligado ao termógrafo ou mesmo à unidade de controlo do frigorífico. Desta forma, o Frotcom apresentará as mesmas temperaturas medidas pelo termógrafo, com sensores que foram calibrados. A ligação ao termógrafo permite a leitura dos pontos de regulação definidos na unidade de controlo do termógrafo.

Os dados de temperatura são processados no Centro de Dados Frotcom

As temperaturas medidas são enviadas para o Centro de Dados Frotcom, onde são armazenadas e comparadas com os limiares definidos pelo utilizador para disparar alarmes quando o valor está fora do intervalo desejado.

Funcionalidades principais

- **Gestão total da temperatura**
- **Proteção total de mercadorias congeladas e perecíveis, bem como de gado em viagens longas**
- **Avisos imediatos caso a temperatura saia do intervalo; o condutor é alertado e pode corrigir a situação atempadamente**
- **Os quadros de evolução da temperatura do Frotcom podem ser utilizados como comprovativo de que a temperatura se manteve dentro do intervalo correto**

Dispositivos e acessórios

Sensor de temperatura sem fios

Modelo: EYE-Sensor

O sensor de temperatura Bluetooth Low Energy (BLE) tem classificação IP67 para proteção contra poeira e submersão temporária e é muito fácil de instalar. Transmite ao localizador GPS, através de sinais de rádio, a temperatura do compartimento de carga do camião ou do reboque.

Sensor de temperatura com fios

Modelo: TS-2

O sensor de temperatura com fio informa a temperatura do compartimento de carga no veículo ou semi-reboque, para o localizador GPS.

Monitorizar a temperatura da carga durante o transporte



Cabo para termógrafos Carrier

Modelo: Carrier reefer

Cabo fácil de ligar para monitorizar os dados dos frigoríficos Carrier.

Outras funcionalidades relacionadas que podem ser do seu interesse

- **Alarmes**
- **Imobilização do veículo**
- **Controlo de acesso**
- **Localização de veículos e monitorização de sensores**

A GESTÃO
DE FROTA INTELIGENTE
PARA A SUA EMPRESA.

WWW.FROTCOM.COM

FROTCOM[®]
INTELLIGENT FLEETS