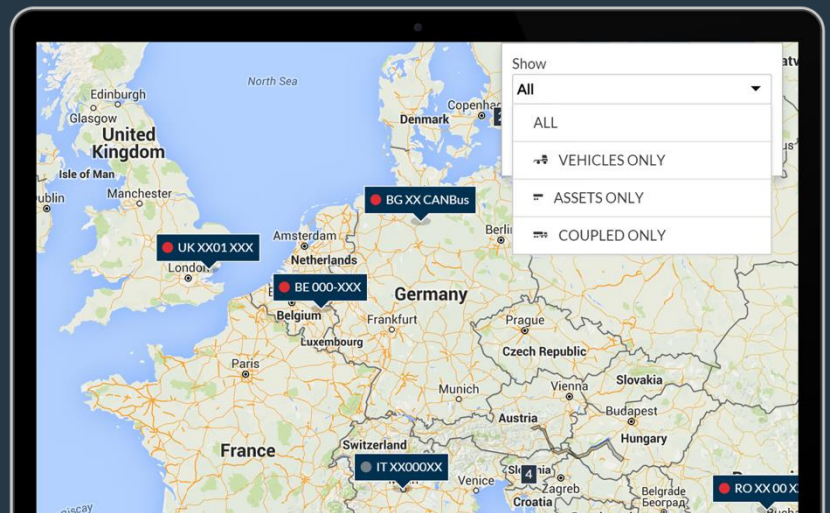


# ГПС приколка и следење на средства

Контролирајте ги вашите приколки, контејнери и други средства, со автоматско откривање на спојување и одвојување.

Фротком е професионално, интелигентно решение за управување со флота, дизајнирано да ги контролира активностите на вашата флота. Ние не сме забравиле и на вашите средства. Фротком е подготвен да ви даде решенија за следење и следење на Вашите вредни приколки и други средства.

*Вашиот управител на возниот парк  
го затвора телефонот по долг  
разговор со уште еден возач. Се врти  
кон вас и кимнува со главата, ви ги  
потврдува сомнежите.*



## Како помагаме

**Приказни како онаа погоре не се фантазија. Освен ако немате систем за следење на вашите приколки и средства, порано или подоцна постои шанса некој да заборава да се регистрира каде што полуприколката била одвоена од камион.**

Затоа, фирмите треба да ги контролираат не само своите возила, туку и другиот вреден имот, како што се полуприколките, контејнерите, заменливите камионски контејнери или товарни вагони.

Информациите за локацијата и за другите активности на овој вид имот обично се добиваат од ГПС-локаторите на возилата.

Сепак, кога треба да го контролирате овој вид имот независно, обично нема достапни надворешни извори на струја во близина.

Тука настапува Фротком. Нашите уреди за следење на приколката можат да работат со нивните внатрешни батерии со месеци, дури и кога нема надворешно напојување.

Најсовремената технологија на Фротком исто така ве информира кога камионот и полуприколката се споени или раздвоени без дополнителен хардвер. Ке знаеш каде е секоја полуприколката, кога е оставена таму, со која возач и камион. Ке ја пратите и километражата. Опционално се достапни температурни сензори и сензори за отворени врати.

## Бенефиции

### Подобрување на видливоста и одговорноста на приколките и средствата во синџирот на снабдување

Минимизирајте го ризикот од губење на имотот и на неговата содржина.

### Повратете го украдениот имот

Ако го лоцирате својот имот, имате поголеми шанси да си го повратите украдениот имот.

### Рационализирајте ги операциите на приколката

Подобрејте го користењето на приколката и намалете го времето на задржување.

### Намалување на трошоците за работна сила и човечка грешка со автоматско спојување / одвојување

Немојте само да се потпрете на вашата меморија за рачно следење на средствата. Фротком може автоматски да открие кога и каде приколката е споена / одвоена на влекач.

### Подобрејте ја искористеноста на изнајмената опрема

Ако изнајмувате тешка машинерија, треба да може да потврдите каде се наоѓа вашиот имот за да потврдите дека работите во согласност со договорот за изнајмување.

„Фротком' ни помага да ги следиме приколките и притоа да го подобруваме превозот до клиентите и да се увериме дека возачите стигнуваат навреме“

Arian Qamili

Претставник за продажба - Sharrcem - Kosova

## Како работи

За лоцирање на имотот, „фротком“ користи самостојни ГПС-локатори со батерии со ултра-висок капацитет кои можат да функционираат долго време без потреба од надворешно полнење .

Кога ги следите вашите приколки и средства во Фротком, автоматски ќе бидете известени за сите операции за спојување и одвојување.

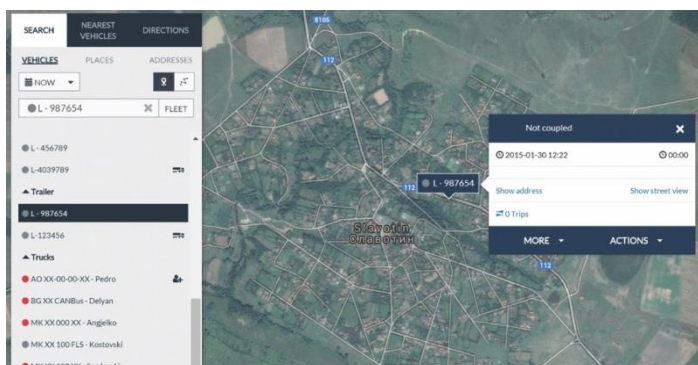
За да користите автоматско откривање на спојување и одвојување во Фротком, треба да дозволите автоматско спојување врз основа на ГПС и да дефинирате кои возила и приколки ќе ја користат оваа функција.

Фротком потоа ќе ја следи нивната позиција на ГПС и ќе открие операции за спојување и одвојување без потреба од известување од страна на возачите.

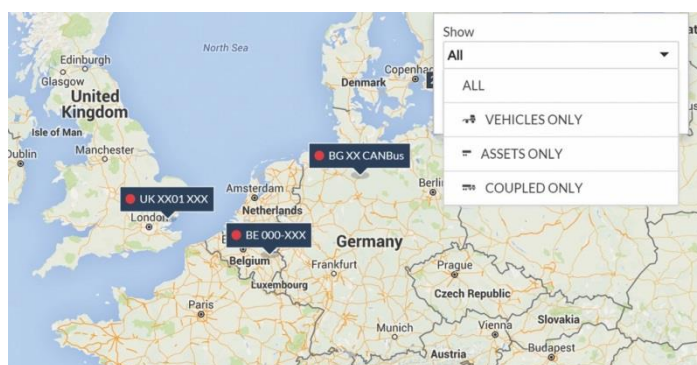
Резултатот од автоматското спојување и одвојување е прикажан на Frotcom на ист начин како и рачните операции.

Фротком поддржува операции за спојување и одвојување до 5 средства истовремено на истото возило.

## Пратење од приколица



## Следење на возила, приколки и средства



## Уреди и додатоци

Модел: Queclink - GV620MG (4G)

Оваа GPS единица за следење обезбедува едноставно и економично решение за следење на приколки, каде што не постои надворешно напојување долго време, може да се постави следење со ниска фреквенција. Во случај кога уредот може да се придвижи за време на патувања, од главниот акумулатор на влекачот или од моторот за ладење во референтни полуприколки, следењето е достапно секоја минута. Можете исто така да прикачите сензори за врата или да го поврзете дигиталниот влезен сигнал (на пример, панично копче).

Модел: Picotrack Endurance Primary

Оваа единица за GPS следење е специјално дизајнирана за следење на средствата во кои воопшто нема извори на енергија, како што се контејнери.

Батеријата може да трае со години се додека позициите се испраќаат еднаш дневно или само кога се детектираат почетокот и крајот на движењето.

## Други сродни карактеристики што може да ве интересираат

- Лоцирање на возилото и сензорско следење
- Контрола на пристап
- Извештаи
- Аларми

ИНТЕЛИГЕНТНО  
МЕНАЦИРАЊЕ НА ФЛОТА  
ЗА ВАШАТА КОМПАНИЈА.

WWW.FROTCOM.COM

**FROTCOM**<sup>®</sup>  
INTELLIGENT FLEETS