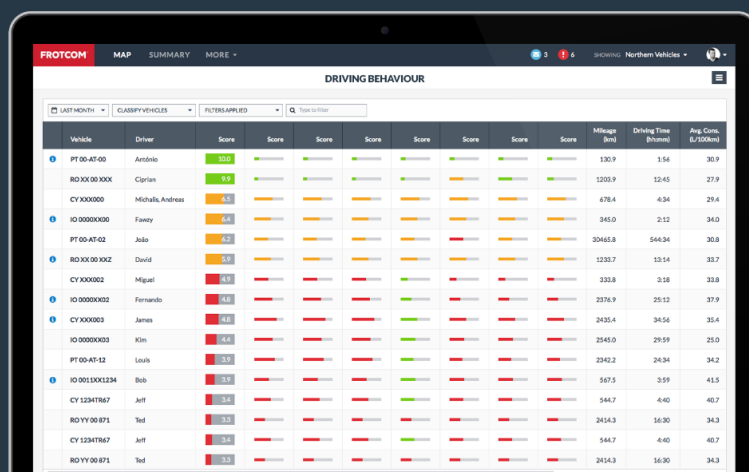


# Analyse du comportement de conduite

Peu d'éléments ont autant d'impact sur les frais de votre flotte comme le comportement de conduite.

Savoir comment vos véhicules sont conduits peut améliorer le comportement de conduite. Cela entraînera immédiatement la baisse des coûts de carburant, des émissions de CO<sub>2</sub>, des frais de maintenance et des accidents de la route.

*Pour la plupart des véhicules actuels, l'impact de l'éco-conduite et d'une conduite efficace par rapport à une conduite agressive sur la consommation de carburant peut dépasser 30 %. Certaines études ont également démontré que la consommation moyenne de carburant d'une flotte de camions ou de camionnettes peut diminuer jusqu'à 7 % lorsque des comportements de conduite appropriés sont appliqués. D'importantes économies à la clé !*



## Comment nous vous aidons

**Vous comprenez l'impact que le comportement de conduite peut avoir sur les coûts d'exploitation de votre flotte. Mais comment vous assurer que vos véhicules sont conduits conformément aux recommandations d'une conduite efficace ?**

Grâce au module de Analyse du comportement de conduite, vous pouvez réduire significativement ces coûts. Surveillez la manière dont vos véhicules sont conduits et aidez les conducteurs à améliorer leur comportement au volant. Au final, vous constaterez des résultats clairs et mesurables.

Avec l'analyse du comportement de conduite de Frotcom, vous savez à chaque instant comment vos véhicules sont utilisés. Ce module surveille les accélérations et freinages, le temps passé au ralenti et, dans certains cas, le surrégime moteur (RPM) ainsi que l'utilisation du régulateur de vitesse — des facteurs clés influençant la consommation de carburant et les performances de conduite.

Vos conducteurs reçoivent un score basé sur leur comportement de conduite. Cela vous permet de former, mesurer, récompenser et accompagner les chauffeurs afin d'atteindre des performances maximales et de favoriser une conduite constante et efficace

## Bénéfices

### Réduisez la consommation de carburant

En adoptant le bon comportement de conduite, il est possible de réduire jusqu'à 7% la consommation moyenne de carburant d'une flotte de camions ou de camionnettes.

### Réduisez les accidents

Certaines études montrent que l'impact sur le nombre d'accidents est encore plus conséquent ; une baisse de 70% a été rapportée.

### Réduisez l'usure et la rupture

En évitant une conduite agressive, vos véhicules seront plus résistants contre l'usure et à la rupture ; ainsi, vos coûts d'entretien et les temps d'arrêt seront réduits.

### Réduisez les coûts

Au final, les coûts de votre flotte en carburant, en pneus, en entretien et en indemnités des victimes d'accidents / assurances seront considérablement réduits.

### Réduisez votre empreinte carbone

Enfin, Frotcom peut également vous aider à réduire votre empreinte carbone en réduisant le kilométrage et en améliorant le comportement de conduite.

