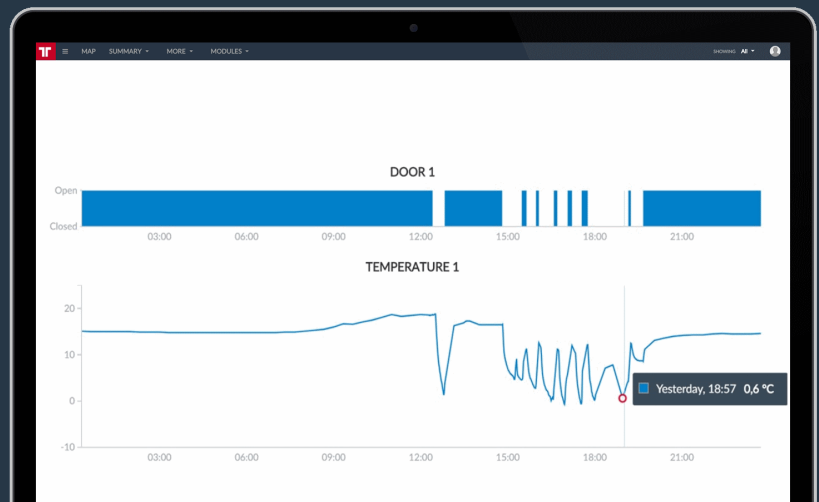


Fernüberwachung der Frachttemperatur

Für den Transport temperaturempfindlicher Waren.

Benötigen Sie eine **Temperaturüberwachung** für Ihre Fracht? Frotcom hat die Lösung.

Sie finden bei Auslieferung heraus, daß die Temperatur im Kühlraum während eines Teils der Fahrt nicht korrekt war, was Sie nicht rechtzeitig erkannt haben. Der Kunde prüft die vom Thermographen registrierte Temperaturkurve in Ihrem Sattelanhänger und akzeptiert die Ware nicht. Sie haben jetzt eine LKW-Ladung von verfaulten Tiefkühlprodukten.



Wie Wir Helfen

Die Überwachung der Temperatur während des Transports ist eine wichtige und zwingende Anforderung für viele Branchen. In der Tat ist ein Temperaturüberwachungssystem heute ein Standard-Spezifikationselement für den temperaturgesteuerten Transport und ist in vielen Ländern gesetzlich vorgeschrieben.

Mit Frotcom können Sie die Temperatur Ihrer Fracht überwachen. Wählen Sie einfach eine der zwei Lösungen: einen drahtlosen Sensor, den Sie problemlos in starren Einheiten oder abkoppelbaren Anhängern installieren können, ohne den Aufwand der Installationsverdrahtung. Oder einen grundlegenden verdrahteten Sensor für Fahrzeuge, bei denen der Sensor im selben Raum installiert werden kann, wo der GPS Tracker ist.

In jedem Fall ist die Temperaturüberwachung von Frotcom die perfekte Ergänzung zum vorhandenen Thermographen, den Sie eventuell bereits in Ihrem Sattelanhänger haben. Das Gerät wird die Temperatur überprüfen und diese Informationen direkt an das Frotcom Rechenzentrum senden. In der Tat kann Frotcom sogar direkt an einige Thermographen anschließen, ohne daß zusätzliche Temperatursensoren installiert werden müssen.

Sie können Alarmierungen einstellen und Berichte erstellen, anhand der vom Temperatursensor empfangenen Informationen, so daß Sie schnell reagieren und potenziell Ihre Ladung retten können, falls sich die Temperaturwerte außerhalb der empfohlenen dazu ändern werden.

Vorteile

Handeln Sie sofort

Sie erhalten sofortige Warnungen, wenn die Temperatur außerhalb vorgegebener Grenzen liegt.

Kosten sparen

Vermeiden Sie es, verdorbene Ware zu ersetzen oder Ihre Kunden zu entschädigen. Frotcom gibt Ihnen einen echten Schutz in Situationen mit verderblichen Gütern, die wegen nicht richtigen Temperaturen verloren gehen.

Einhaltung von Gesetzen

Stellen Sie sicher, dass Ihr Unternehmen die geltenden Anforderungen für Temperaturkontrolle einhält.

Qualitativ hochwertiger Kundenservice

Vermeiden Sie Kunden, die verärgert sind, weil ihre Waren aufgrund unkorrekter Temperaturen beschädigt wurden.

“Mit Frotcom ist es möglich, den Transport zu optimieren, den Schutz der transportierten Waren zu erhöhen und die Temperatur für leicht verderblichen Produkte zu kontrollieren.”

Casimiro Ferreira
Direktor von Sonae - Portugal

Wie Das Funktioniert

Ein oder mehrere Temperatursensoren sind in den Frachtfächern Ihrer Fahrzeuge installiert.

Jeder Temperatursensor misst die Temperatur mit einem Widerstandsthermometer. Der innere Widerstand gegen den elektrischen Strom des Sensors hängt von seiner Temperatur ab. Je höher die Temperatur, desto höher der Widerstand und umgekehrt. Dieser Effekt wird dann von einer gekoppelten elektronischen Schaltung verwendet, die Widerstandsänderungen in Änderungen der Ausgangsspannung umwandelt.

Sobald der Sensor drahtlos an einen Eingang des Frotcom GPS- / GPRS-Gerätes (Option A) übertragen hat oder an diesen Eingang verdrahtet ist (Option B), werden Spannungsänderungen erkannt, in Temperaturen umgesetzt und dem Frotcom Rechenzentrum mitgeteilt.

Genau bis auf $\pm 0,5^{\circ}\text{C}$. Sobald der Sensor an die Frotcom Fahrzeugeinheit gekoppelt ist, werden die Temperaturen drahtlos überwacht und Verstöße erkannt und sofort dem Frotcom Rechenzentrum mitgeteilt.

Hauptfunktionen

- Gesamttemperaturmanagement
- Kompletter Schutz von gefrorenen und verderblichen Gütern sowie Viehbestand auf langen Reisen
- Sofortige Warnungen, falls die Temperatur außerhalb des zulässigen Bereichs liegt. Der Fahrer wird gewarnt und kann die Situation rechtzeitig korrigieren.
- Temperaturentwicklungsdiagramme in Frotcom können als Beweis dafür verwendet werden, daß die Temperatur innerhalb des korrekten Bereichs liegt

Temperaturüberwachung der Fracht während des Transports



Geräte und Zubehör

Kabelloser Temperatursensor

Model: WTS-1

Der kabellose Temperatursensor ist sehr einfach zu installieren. Er übermittelt Temperaturdaten aus dem Frachtraum per Radiofrequenz.

Verdrahteter Temperatursensor

Model: TS-1

Der Temperatursensor meldet die Temperatur im Frachtraum des Fahrzeugs oder Anhängers.

Andere verwandte Funktionen, die Sie interessieren könnten

- Zugangskontrolle
- Alarmierungen
- Wegfahrsperr
- Fahrzeugortung und Sensorenüberwachung

DAS INTELLIGENTE
FLOTTENMANAGEMENT
FÜR IHR UNTERNEHMEN.

WWW.FROTCOM.COM

FROTCOM[®]
INTELLIGENT FLEETS