

Analiza ponašanja u vožnji

Nekoliko stvari utiče na troškove vašeg voznog parka koliko i na ponašanje u vožnji.

Znajući kako se voze vaša vozila može poboljšati ponašanje u vožnji. To će odmah rezultirati smanjenjem troškova goriva, emisija gasova, troškova održavanja i saobraćajnih nesreća.

Za većinu vozila na tržištu danas, uticaj ekološke vožnje naspram agresivne vožnje na potrošnju goriva može preći 30%. Neke studije su takođe pokazale da se prosečna potrošnja goriva u floti kamiona ili kombija može u proseku smanjiti za čak 7% primenom odgovarajućeg ponašanja u vožnji. Ogromna ušteda!!

Vehicle	Driver	Score	Score	Score	Score	Score	Score	Score	Score	Mileage (km)	Driving Time (Hours)	Avg. Cons. (L/100km)
PT 00-AT-00	Antonio	5.00								130.9	1:56	30.9
RO XX-00-XXX	Ciprian	5.9								1203.9	12:45	27.9
CY XXX000	Michail, Andreas	4.5								678.4	4:34	29.4
ID 0000X000	Fancy	6.4								345.0	2:12	34.0
PT 00-AT-02	Jolo	4.2								20465.8	544:34	30.8
RO XX-00-XXX	David	5.9								1233.7	13:14	33.7
CY XXX002	Miguel	4.9								333.8	2:18	33.8
ID 0000X002	Fernando	4.2								2376.9	25:12	37.9
CY XXX003	James	4.8								2435.4	34:56	35.4
ID 0000X003	Kim	4.4								2545.0	29:59	25.0
PT 00-AT-12	Louis	3.7								2342.2	24:34	34.2
ID 0011XXX1234	Bob	3.9								567.5	3:59	41.5
CY 1234TR67	Jeff	3.4								544.7	4:40	40.7
RO YY-00-871	Ted	3.7								2454.3	16:30	34.3
CY 1234TR67	Jeff	3.4								544.7	4:40	40.7
RO YY-00-871	Ted	3.7								2454.3	16:30	34.3

Kako mi pomažemo

Shvatate kakav uticaj ponašanje u vožnji može imati na tekuće troškove vašeg voznog parka. Kako osigurati da se vaša vozila voze u skladu sa preporukama za vožnju?

Pomoću Frotcomovog modula ponašanja u vožnji moći ćete značajno da smanjite ove troškove. Pratite kako se upravljaju vašim vozilima i pomozite vozačima da poboljšaju svoje ponašanje u vožnji. Na kraju dana videćete rezultate.

Poznat ćete svaki korak puta vožnje vaših vozila pomoću Frotcom-ove analize ponašanja u vožnji. Ovaj modul kontrolira ubrzanja i kočenje, prazan hod a u nekim slučajevima i preterani obrtaji motora (RPM) i tempomat.

Vaši vozači će dobiti ocenu u skladu sa svojim ponašanjem u vožnji. To vam omogućava da trenirate, merite, nagrađujete i trenirate svoje vozače kako bi postigli maksimalne performanse.

Prednosti

Smanjite potrošnju goriva

Prosečna potrošnja goriva u voznom parku kamiona ili kombija može se smanjiti za čak 7% primenom odgovarajućeg ponašanja u vožnji.

Smanjite nesreće

Neke studije otkrivaju da je uticaj na broj nesreća još veći; Zabeleženo je smanjenje od 70%.

Smanjite trošenje i habanje

Izbegavanjem agresivne vožnje, vaša vozila će biti sigurnija od habanja, što znači da će biti niži troškovi održavanja i manji broj zastoja.

Smanjite troškove

Na kraju ćete potrošiti mnogo manje na svoj vozni park na gorivo, gume, održavanje i štete / osiguranje od nezgoda.

Smanjite svoj ugljenični otisak

Na kraju, ali ne i najmanje važno, Frotcom vam takođe može pomoći da smanjite ugljenični otisak smanjenjem kilometraže i poboljšanjem ponašanja u vožnji.

"Frotcom je u potpunosti u skladu sa našim potrebama da imamo potpunu kontrolu nad flotom i pomogao nam je u nastojanju da smanjimo emisiju našeg voznog parka."

Philio Michael
HR Administrator - TNT Express - Cipar

Kako to radi

Svaki put kada vozač ubrza ili ubrza kočenje, šalje se upozorenje u Frotcomov centar podataka. Pored toga, prikupljaju se informacije i o praznom hodu (previše vremena sa uključenim motorom i bez kretanja).

Konačno, za većinu kamiona na tržištu (takođe za neke autobuse i građevinske mašine koji omogućavaju očitavanje podataka o vozilu preko tzv. CANBus standarda), Frotcom je u stanju da izvuče informacije o prebrzoj obradi (prekomernim obrtajima), temperaturi motora i upotrebi tempomat.

Frotcom zatim vozače rangira prema količini i trajanju tih viškova. Kriterijume za rangiranje možete precizirati odabirom težine gore navedenih promenljivih u konačnom proračunu. Za svakog vozača i vozilo možete detaljno pregledati i deliti sa vozačem detaljno svaku vožnju. Ovo će vam i vozačima omogućiti da bolje shvatite kako se vozila koriste, tipične viškove za svakog vozača i koje vozačke navike treba da budu ispravljene.

Zapamtite da je razlika između dobre vožnje (poznate i kao eko vožnja) i agresivne vožnje značajno smanjenje troškova goriva, emisija gasova, nesreća i održavanja.

Da biste maksimalno iskoristili rezultate trenirajte, merite, nagradite i trenirajte:

1. Objasnite vozačima potrebu za ekonomičnijim i ekološkim ponašanjem u vožnji; objasniti prednosti u pogledu smanjenja troškova, manjeg ekološkog uticaja, većeg trajanja vozila i manje nesreća.
2. Obavestite svoje vozače da će Frotcom nadgledati i prijavljivati ponašanje u vožnji, kako bi otkrio viškove.
3. obučite vozače za ekološku vožnju; ako nemate stručnost u kući, postoji nekoliko kompanija specijalizovanih za profesionalnu obuku vožnje koja vam mogu pomoći.
4. Proverite Frotcom-ov modul ponašanja u vožnji svake nedelje i mesečno i analizirajte rezultate.
5. Stavite imena najboljih vozača (na primer top 5) na ploču časti. Razmislite o tome da prepoznate najboljeg vozača ili najbolje vozače s nekom vrstom nagrade, čak i ako je simbolična.
6. U isto vreme, pomozite vozačima sa najgorim dosijeima vožnje tako što ćete održavati jedan na jednom sastanku da razgovaraju o problemima u načinu vožnje i uticaju koji imaju na potrošnju goriva, mehaniku, emisiju gasova i rizik od nesreća. Uvek istražite razloge takvog ponašanja. Ne želite da budete nepošteni.
7. Ponavljajte ovo svake nedelje / meseca. Registrirajte njihov napredak.

Uređaji i pribor

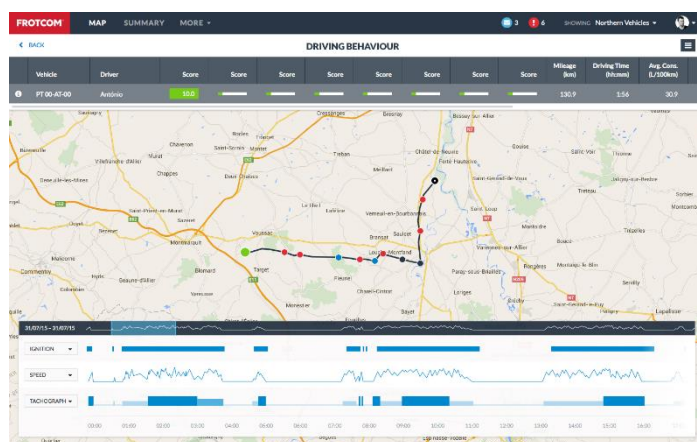
Monitor umora vozača

Sa ovim sistemom moguće je primati upozorenja kada hardver detektuje događaj umora ili ometanja od strane vozača.

Ostale srodne funkcije koje bi vas mogle zanimati

- Kontrolna tabla za upravljanje voznim parkom
- Modul za upravljanje mobilnom radnom snagom
- Automatski sistem identifikacije vozača
- Praćenje vremena vožnje
- Upravljanje gorivom
- Obuka vozača

Analiza ponašanja u vožnji



INTELLIGENTNO
UPRVLJANJE VOZIM PARKOM
ZA VAŠU KOMPANIJU.

WWW.FROTCOM.COM

FROTCOM[®]
INTELLIGENT FLEETS