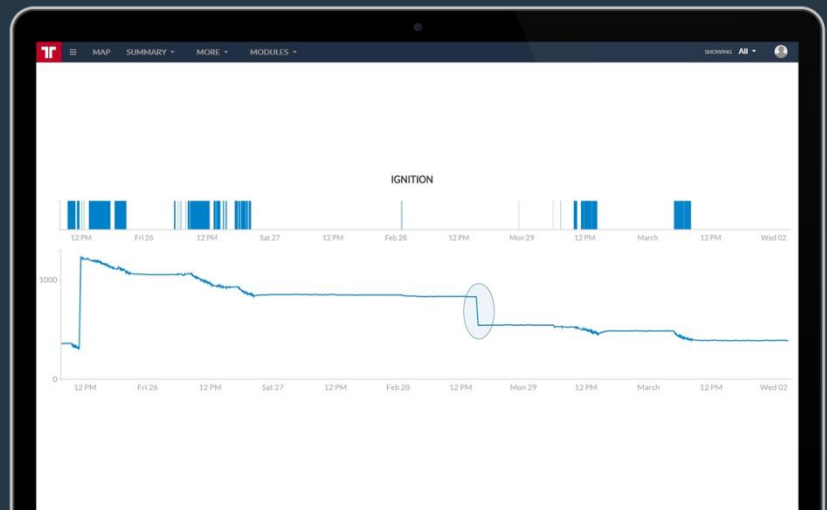


Brandstofbeheer

Houd de brandstof 24/7 onder controle.

Brandstofdiefstal en ongeoorloofd gebruik is een hardnekkig probleem in veel regio's.

U kunt geen verklaring vinden waarom het brandstofverbruik van sommige voertuigen zo fluctueert. Je moet echt tot op de bodem de dingen uitzoeken en erachter te komen wat er gaande is.



Hoe Wij Helpen

Brandstofdiefstal en ongeoorloofd gebruik is een hardnekkig probleem in veel regio's..

Met de brandstofbeheermodule kunt u de brandstofniveaus en het brandstofverbruik controleren en de waarden van Frotcom's sensoren vergelijken met de brandstofgegevens die handmatig zijn ingevoerd of geïmporteerd uit brandstofkostenbestanden, in de kostenbeheermodule.

Frotcom's Fuel management werkt zij aan zij met de Kosten management module. Wanneer de twee samenwerken, kunt u er ook voor zorgen dat de brandstofkostennota's die u ontvangt, het werkelijke brandstofverbruik weerspiegelen.

Voordelen

Permanente meting van het brandstofniveau in tanks

U krijgt gedetailleerde informatie over alle tankbeurten en aftappingsen.

Detecteer tanken in niet-geautoriseerde benzinestations

U kunt Frotcom vragen om u te waarschuwen wanneer een voertuig wordt bijgetankt in een benzinestation waar u niet wilt dat er getankt wordt.

Vorkomt fraude, aftappen en ongeoorloofd gebruik van brandstof

Door alle wijzigingen in het brandstofniveau te detecteren, kunt u echte brandstofvolumes vergelijken met de volumes die worden gerapporteerd in brandstofkostennota's; en frauduleus brandstofverbruik voorkomen.

"We hebben een vermindering van de vlootkosten met 12% ervaren, de productiviteit is toegenomen en klantenondersteuning is veel gemakkelijker geworden."

Mersi Sadić
Transport Manager - P2P Transport - Slovenia

Hoe het werkt

De brandstofmanagement module maakt gebruik van brandstofniveau sensoren in de tanks van de trucks. Frotcom kan gebruik maken van verschillende soorten en merken van brandstofniveau sensoren, met verschillende meetnauwkeurigheid en maten. Hoewel Frotcom ook gebruik kan maken van de in de fabriek gesch bijvoorbeeld ike brandstofsensoren, zijn deze meestal niet nauwkeurig genoeg om kleine schommelingen van 2-5% te detecteren.

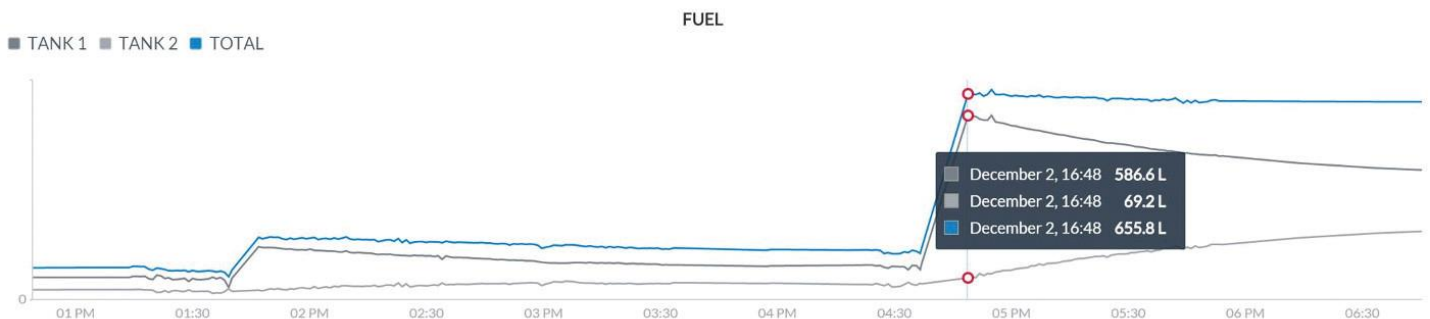
Het is mogelijk om het brandstofniveau van beide tanks in een vrachtwagen onafhankelijk te meten. Frotcom houdt permanent het brandstofniveau van de tanks in de gaten. Elke fluctuatie op het brandstofniveau wordt geanalyseerd om bijtanken en aftappen te detecteren (diefstal of andere oorzaken van brandstofverlies).

U kunt alarmen instellen om u – en de chauffeur – onmiddellijk te waarschuwen wanneer er wordt leeggepompt.

Bovendien kunt u bij het werken met de kosten management module de bijgetankte volumes vergelijken met de volumes die worden vermeld in de brandstofkostennota's (ontvangstbewijzen, brandstofbestanden, enz..).

Voor extra beveiliging kunt u in elke tank een brandstofulaccessoire laten installeren om brandstofdiefstal te voorkomen door overhevelen, terwijl u het bijvullen van de tank toch kunt laten gebeuren.

Detectie van tankbeurten



Apparaten en accessoires

Brandstofvuller Veiligheidsdeksel + Cabine signaleringsapparaat
Model: FFS 1

De sensor, aangesloten op een digitale ingang van een Frotcom module, detecteert brandstofcapaciteit en activeert een melding in Frotcom. Sluit de toegang tot de brandstofdop af, wanneer gemonteerd op de tank deksel buis.

Andere gerelateerde functies waarin u mogelijk geïnteresseerd bent

- Rijgedrag analyse
- Voertuig startonderbreking op afstand
- Beheer van vlootkosten
- GPS-voertuigtracking en sensorbewaking

HET INTELLIGENTE
FLEET MANAGEMENT
VOOR UW BEDRIJF.

WWW.FROTCOM.COM

FROTCOM[®]
INTELLIGENT FLEETS