

Daljinsko preuzimanje podataka sa Tahografa

Preuzmite datoteke digitalnog tahografa bez napuštanja svoje kancelarije.

Frotcom-ov modul za daljinsko preuzimanje tahografa omogućava vam da preuzmete datoteke tahografa iz svoje kancelarije bez potrebe da nekoga pošaljete u svako vozilo da ih pojedinačno prikupi.

Provodite puno vremena prikupljajući podatke sa kartica vozača tahografa i iz masovne memorije tahografa iz svakog od teških vozila u voznom parku vaše kompanije. Vreme je da vaša kompanija nađe lakši način da to uradi.

Kako mi pomažemo

U Evropi se od operatora teških vozila traži da preuzmu podatke sa svojih kartica vozača tahografa i iz masovne memorije tahografa svakog vozila, a zatim da ih zadrže najmanje godinu dana kako bi ih omogućili službenicima izvršenja ako traženo.

Sa daljinskim preuzimanjem tahografa sada je moguće daljinsko preuzimanje datoteka tahografskih datoteka, i iz masovne memorije tahografa i sa kartica tahografa upravljačkih programa, bez napuštanja kancelarije i uz prednost zaštite datoteka u Frotcomovom centru podataka.

Koristeći istu tehnologiju, automatska identifikacija vozača moguća je i čitanjem broja kartice vozača umetnute u tahograf. Tako ćete uštedeti potrebu za instaliranjem dodatnih sistema za identifikaciju vozača.

Prednosti

Smanjeni troškovi / brži i jeftiniji

Zakažite i preuzmite datoteke tahografa bez potrebe da nekoga pošaljete u svako vozilo, za šta je potrebno ljudstvo ili podugovaranje, kao i povezani troškovi.

Skraćeni vreme zastoja i povećana produktivnost

Povećajte raspoloživost voznog parka tako da ne morate parkirati vozila tokom operacija sakupljanja datoteka.

Održavajte usaglašenost sa zakonodavstvom EU

Sigurno preuzimanje podataka sa vozila u Frotcom, u skladu sa EU regulativama.

"Veoma nam je drago što sarađujemo sa tako cenjenim sistemom praćenja vozila poput Frotcom-a koji nam je omogućio efikasniju upravljivost voznog parka. Radujemo se što ćemo nastaviti zajednički rad."

Francisco Polónio
Predsednik Upravnog Odbora - Patinter - Portugal

Kako to radi

Kompanijska kartica tahografa je umetnuta u čitač pametnih kartica koji je povezan sa računarnom u kancelariji kompanije.

U vozilu je tahograf povezan sa Frotcom-ovim GPS uređajem za praćenje.

Konfigurirate Frotcom da automatski preuzima datoteke tahografa i datoteke kartica vozača prema određenom rasporedu. Za podatke tahografa i za podatke kartica vozača mogu se definisati različite periodičnosti.

U zakazano vreme Frotcom kontaktira tahograf i zahteva preuzimanje podataka.

GPS uređaj za praćenje dobija ovlašćenje za preuzimanje podataka sa tahografa, preuzimanjem podataka kompanije kartice.

Autorizacija se šalje uređaju za praćenje, koji traži tražene podatke iz tahografa ili sa umetnute kartice vozača.

Podaci tahografa ili kartice vozača prenose se u Frotcom centar podataka.

Podaci će vam tada biti dostupni preko tri moguća metoda:

- Automatski se šalje (putem e-pošte) u vašu kancelariju;
- Ručno preuzimanje od strane operatora pomoću Frotcom-ovog web interfejsa;
- Automatski je preuzet od strane posebne aplikacije za čitanje kartica.

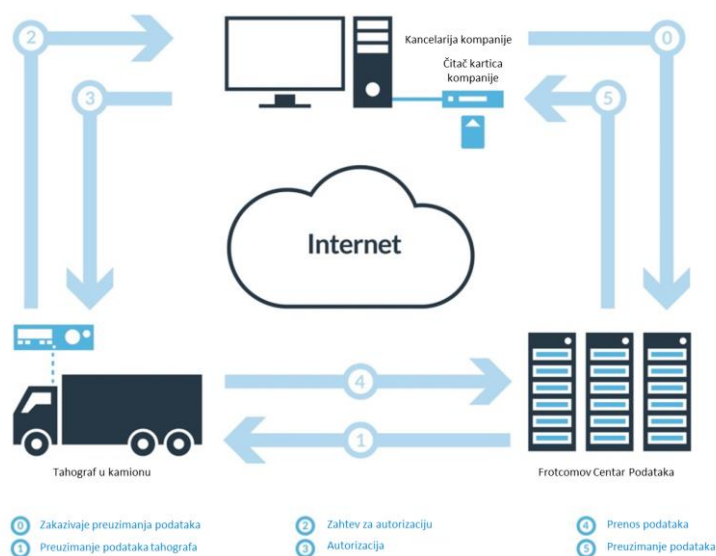
Glavne karakteristike

- Automatsko preuzimanje datoteke tahografa vozila
- Automatsko preuzimanje datoteke tahografske kartice vozača
- Automatska identifikacija vozača
- Unapred definisani rasporedi akcija preuzimanja podataka tahografa i kartica vozača

Ostale srodne funkcije koje bi vas mogle zanimati

- Automatski sistem identifikacije vozača
- Analiza ponašanja u vožnji
- Praćenje vremena vožnje

Remote tachograph download



INTELIGENTNO
UPRAVLJANJE VOZIM PARKOM
ZA VAŠU KOMPANIJU.

WWW.FROTCOM.COM

FROTCOM[®]
INTELLIGENT FLEETS