

Körbeteende analys

Det finns ett få antal saker som påverkar dina fordons kostnader lika mycket som körbeteende.

Att veta hur dina fordon körs kan förbättra körbeteendet avsevärt. Detta kommer omedelbart att resultera i minskade bränslekostnader, gasutsläpp, underhållskostnader och trafikolyckor.

För de flesta fordon på marknaden idag kan effekterna av sparsam körning kontra aggressiv körning på bränsleförbrukningen överstiga 30%. Vissa studier har också visat att den genomsnittliga bränsleförbrukningen i en fordonspark av lastbilar eller skåpbilar kan minska med en genomsnitt på så mycket som 7% genom att implementera en lämplig körsätt. Stora besparingar!

Vehicle	Driver	Score	Score	Score	Score	Score	Score	Score	Score	Mileage (km)	Driving Time (Hours)	Avg. Cons. (L/100km)
PT 00-AT-00	Antonio	5.0								130.9	1:56	30.9
RD XX-00-XXX	Ciprian	5.9								1203.9	12:45	27.9
CY XX0000	Michaella, Andrea	4.5								678.4	4:34	29.4
ID 0000X000	Fancy	6.4								345.0	2:12	34.0
PT 00-AT-02	Jolo	4.2								2045.8	544:34	30.8
RD XX-00-XXX	David	5.9								1233.7	13:14	33.7
CY XX002	Miguel	4.9								333.8	2:18	33.8
ID 0000X002	Fernando	4.2								2376.9	25:12	37.9
CY XX003	James	4.8								2435.4	34:56	35.4
ID 0000X003	Kim	4.4								2545.0	29:59	25.0
PT 00-AT-12	Louis	3.7								2342.2	24:34	34.2
ID 0011XX1234	Bob	3.9								567.5	3:59	41.5
CY 1234TR67	Jeff	3.4								544.7	4:40	40.7
RD YY 00 871	Ted	3.7								2454.3	16:30	34.3
CY 1234TR67	Jeff	3.4								544.7	4:40	40.7
RD YY 00 871	Ted	3.7								2454.3	16:30	34.3

Hur vi hjälper

Du förstår vad de konsekvenserna av körbeteende kan ha på dina fordons driftskostnader. Hur ser du till att dina fordon drivs enligt rekommendationer?

Med hjälp av Frotcoms modul för körbeteende kommer du att kunna minska dessa kostnader avsevärt. Övervaka hur dina fordon drivs och hjälpa förarna att förbättra sin körstil. Redan vid slutet av dagen, kommer du att se resultat.

Du kommer att känna varje steg på vägen hur ditt fordon drivs med Frotcoms analys av körbeteende. Denna modul kontrollerar accelerationer och inbromsningar, tomgång, och i vissa fall övervarning (överdriven RPM), och användning av farthållare.

Förarna kommer att få poäng baserat på deras körsätt. Detta gör att du kan träna, mäta, belöna och coacha dina förare för att uppnå maximal prestanda..

Fördelar

Minska bränsleförbrukningen

Den genomsnittliga bränsleförbrukningen i en flotta av lastbilar eller skåpbilar kan minska med så mycket som 7% genom att tillämpa lämpligt körbeteende.

Minska antal olyckor

Vissa studier finner att effekterna på antalet olyckor ger en minskning med 70%.

Minskar slitaget

Genom att undvika aggressiv körning kommer dina fordon att bli säkrare från slitage vilket innebär lägre underhållskostnader och färre driftstopp

Minska kostnaderna

I slutändan kommer du att spendera mycket mindre på bränsle, däck, underhåll och trafikolyckor / försäkring.

Minska ditt koldioxidavtryck

Sist men inte minst kan Frotcom också hjälpa dig att minska ditt koldioxidavtryck genom att minska körsträckan och förbättra körbeteendet.

"Frotcom är helt anpassbar med våra behov för att ha en total kontroll över vår flotta och har hjälpt oss i vår strävan efter att minimera våra flottors utsläpp."

Philio Michael
HR Administratör - TNT Express - Cyprus

Hur det fungerar

Varje gång en förare accelererar eller bromsar hårt skickas en varning till Frotcom Data Center. Ytterligare information om över tomgång (för mycket tid med motor på och ingen rörelse) samlas också in. Äntligen för de flesta lastbilar på marknaden kan Frotcom extrahera information via CANBus om övervarning (överdriven RPM), motortemperatur och användningen av farthållare.

Frotcom rankar förarna baserat på antal och längd av sådana beteenden. Du kan finjustera de rankingkriterier, analysera och dela med dig förslag om förbättringar till förarna. Detta gör att du och förarna förstår bättre hur fordonen används, den typiska överdrifter för varje förare och vilka körvanor behöver rättas till.

Genom att använda förarfeedback är det möjligt att ge direkt och omedelbar feedback till förare, vilket resulterar i en klarare kunskap om acceptabel och oacceptabel acceleration, bromsning och tomgångskörning. Detta gör det möjligt för förarna att korrigera dåliga körvanor och uppnå bättre poäng i Frotcoms modul för körbeteende.

Kom ihåg att skillnaden mellan bra körning (även känd som miljökörning) och aggressiv körning är en betydande minskning av bränslekostnader, gasutsläpp, olyckor och underhåll.

För bättre resultat:

1. Förklara för dina förare behovet av ett ekonomisk och ekologisk körsätt samt förklara fördelar med minskade kostnader, lägre ekologisk påverkan, längre liv för fordon och färre olyckor.
2. Informera dina förare att körbeteendet kommer att övervakas och rapporteras av Frotcom med syfte att upptäcka överdrifter.
3. Träna din förare i sparsam körning. Om du inte har kompetens så finns det flera företag som är specialiserade inom yrkesmässig trafikutbildning som kan hjälpa dig.
4. Kontrollera Frotcoms modul för körbeteende på en vecko- eller månadsbasis och analysera resultaten.
5. Ställ ut namnen på de bästa förarna (t.ex. topp 5). Bevisa att den bästa föraren eller de bästa förarna får någon form av belöning även om det bara är symboliskt.
6. Hjälプ de förarna med de sämsta körbeteendet genom att prata med en i taget och diskutera frågorna om inverkan på bränsleförbrukningen, mekanik, gasutsläpp och risken för olyckor. Påpeka de undersöka orsakerna till detta beteende..
7. Upprepa detta varje vecka / månad. Registrera sina framsteg.

Enheter och tillbehör

Driver Feedback Light Bar

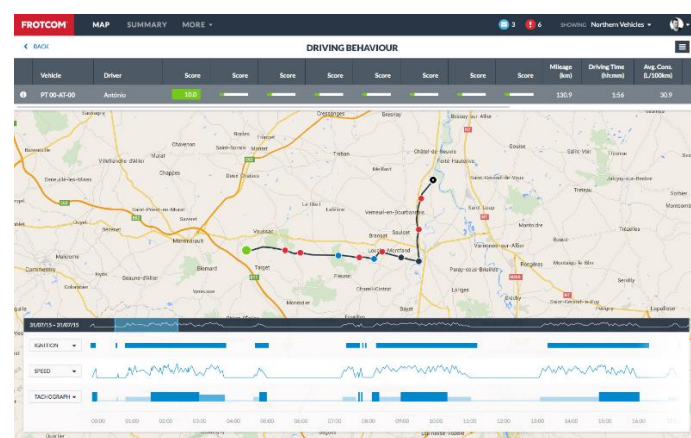
Model: DFL 1

Driver Feedback Light Bar ger föraren en feedback i realtid om den aktuella körstilen.

Andra relaterade funktioner du kanske kan vara intresserad av

- Workforce management
- Dashboard
- Automatisk förare identifiering
- Körtidsövervakning
- Bränslehantering
- Förar coaching

Analys av körsätt



DEN INTELLIGENTA
FLOTTFÖRVALTNINGEN
FÖR DIT FÖRETAG.

WWW.FROTCOM.COM

FROTCOM[®]
INTELLIGENT FLEETS