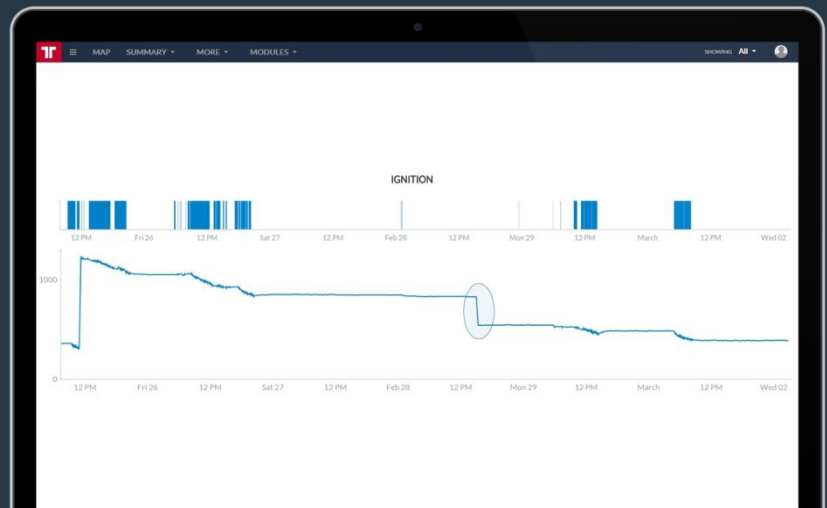


Managementul combustibilului

Menține combustibilul sub control 24/7.

Furtul și utilizarea neautorizată de combustibil reprezintă o problemă constantă în multe regiuni.

Nu îți poți explica de ce consumul de combustibil al unor vehicule fluctuează atât de mult. Trebuie să ajungi, într-adevăr, la esența lucrurilor și să afli ce se întâmplă.



Cum te ajutăm

Furtul și utilizarea neautorizată de combustibil este o problemă persistentă în multe regiuni.

Modulul de Management al Combustibilului îți permite să controlezi nivelurile și consumul de combustibil și, de asemenea, să compari valorile indicate de senzorii Frotcom cu datele introduse manual sau importate din fișierele privind costurile cu combustibilul, în modulul de Managementul Costurilor.

Managementul Combustibilului Frotcom funcționează împreună cu modulul de Managementul Costurilor. Atunci când cele două funcționează împreună, poți fi sigur și de faptul că bonurile de combustibil primite reflectă consumul real de combustibil.

Beneficii

Măsurarea permanentă a nivelului de combustibil în rezervoare

Vei obține informații detaliate despre toate operațiunile de alimentare și golire a rezervorului.

Detectează alimentarea în benzinării neautorizate

Poți solicita Frotcom să te avertizeze ori de câte ori un vehicul este alimentat într-o benzinărie pe care vrei să o excluzi din operațiunile tale.

Prevenirea fraudei, scurgerilor și utilizării neautorizate de combustibil

Prin detectarea tuturor modificărilor nivelurilor de combustibil, ai posibilitatea să compari volumele reale alimentate cu cele raportate în bonurile de combustibil; și să previi utilizarea neautorizată de combustibil.

„We've experienced a 12% reduction in fleet costs, productivity has increased, and customer support is much easier to handle.”

Mersi Sadić

Transport Manager - P2P Transport - Slovenia

Cum Funcioneaza

Modulul de Management al combustibilului utilizează senzori pentru nivelul de combustibil din rezervoarele camioanelor. Frotcom poate utiliza mai multe tipuri și mărci de senzori pentru nivelul combustibilului, cu precizii de măsurare și dimensiuni diferite. Deși Frotcom poate utiliza și senzorii de combustibil instalați din fabrică, aceștia nu sunt de obicei suficient de preciși pentru a detecta fluctuațiile mici, de 2-5%, de exemplu.

Este posibilă măsurarea independentă a nivelurilor de combustibil din ambele rezervoare ale unui camion.

Frotcom monitorizează permanent nivelurile de combustibil din rezervoare.

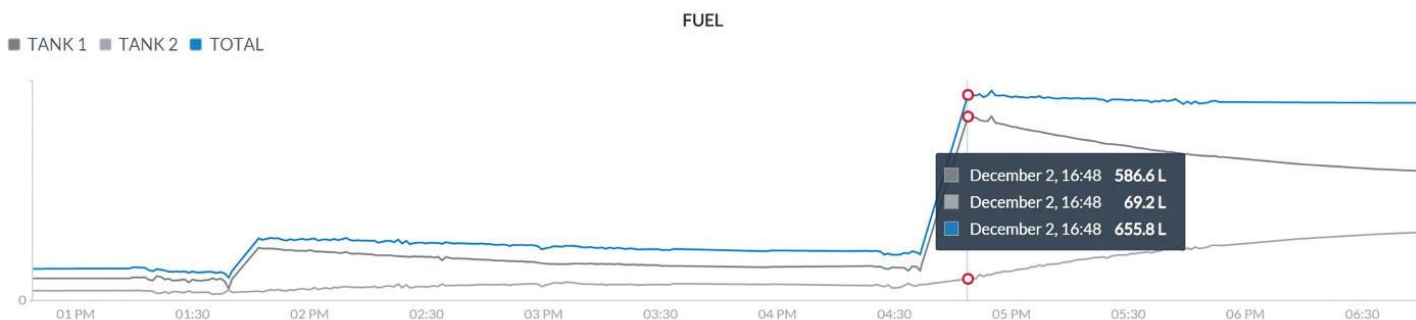
Fiecare fluctuație a nivelului de combustibil este analizată pentru a detecta operațiunile de alimentare și scurgere (furt sau alte cauze ale pierderilor de combustibil).

Poți seta alarme care să te avertizeze imediat pe tine și pe șofer ori de câte ori au loc scurgeri.

Suplimentar, atunci când se lucrează cu modulul Managementul Costurilor, poți compara volumele alimentate cu cele raportate în notele de costuri (chitanțe, bonuri de combustibil etc.)

Pentru siguranță suplimentară, poți instala în fiecare rezervor un accesoriu de siguranță la alimentarea cu combustibil, pentru a evita furtul prin sifonare, permițând în același timp alimentarea rezervorului.

Detectie realimentare



Dispozitive și accesorii

Capac de siguranță rezervor alimentare combustibil + Dispozitiv semnalizare în cabină

Model: FFS 1

Senzorul conectat la intrarea digitală a unui dispozitiv Frotcom, detectează deschiderea rezervorului de combustibil și declanșează un eveniment în Frotcom. Montat pe gâtul capacului rezervorului, atunci când este închis, dezactivează accesul la capacul rezervorului de combustibil.

Alte caracteristici conexe de care ai putea fi interesat

- Imobilizare vehicul
- Analiza stilului de condus
- Urmărirea vehiculului și monitorizarea senzorilor
- Managementul costurilor

MANAGEMENTUL INTELIGENT
AL FLOTEI
TALE.

WWW.FROTCOM.COM

FROTCOM[®]
INTELLIGENT FLEETS