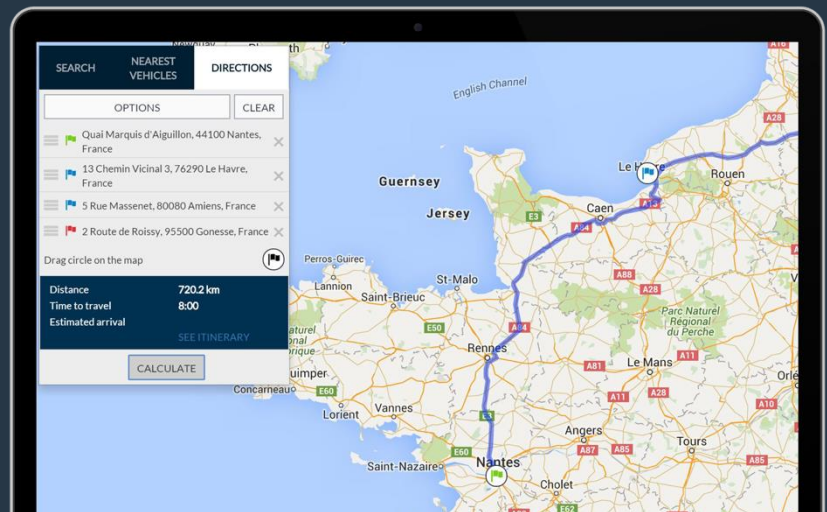


Načrtovanje in spremljanje poti

Inteligentno upravljanje voznega parka se začne tukaj.

Pomislite na prihodnost, ustrezno načrtujte in svojim strankam zagotovite še boljšo storitev.

Vsem svojim voznikom ste dodelili naloge za ta dan. Zdaj se morate prepričati, da upoštevajo vaš načrt. Ali vozila uporabljajo dodeljene poti? Ali vaše stranke pravočasno prejemajo svoje blago in storitve?



Kako pomagamo

Frotcomov modul za načrtovanje in spremljanje poti zagotavlja ključne informacije za namen spremljanja izvedbe poti ter napovedi prihodnjih dogodkov, pri čemer vam pomaga pri sprejemanju odločitev glede upravljanja voznega parka.

Ta modul je bil zasnovan kot zelo zmogljivo orodje za ustvarjanje in nadzor poti. Takoj boste lahko opazili, da določeno vozilo ne uporablja vnaprej določene odobrene poti.

Prav tako boste vedno vedeli, kako daleč od svoje destinacije je določeno vozilo in kakšen je njegov ocenjen čas prihoda.

Storitev Frotcom lahko nastavite celo tako, da bo vaše stranke obvestila nekaj minut (ali nekaj kilometrov) pred prihodom vozila na destinacijo.

Prednosti

Boljše načrtovanje poslovanja

Zavedajte se omejitev svojega voznega parka, saj boste le tako dosegli popolno ujemanje med načrtovanjem in izvedbo.

Boljši nadzor nad voznim parkom

Spremljajte izvajanje poti in prejmite obvestilo, če vozilo odstopa od načrtovane poti. Ukrepajte, preden je prepozno, in popravite nastalo situacijo.

Izboljšane storitve za stranke

Stranke prek e-pošte ali sporočila SMS obvestite nekaj minut ali kilometrov pred prihodom vašega vozila. Tako se bodo lahko pripravile na prevzem blaga in/ali izpolnjevanje dokumentacije.

Zmanjšana poraba goriva

S primernim načrtovanjem poti lahko pričakujete zmanjšanje skupne kilometrine in ustrezno zmanjšanje stroškov za gorivo voznega parka..

"Od uvedbe programske opreme Frotcom smo dosegli zmanjšanje celotnega povprečja podjetja za približno 0,8 litra. Po celotni floti prevozimo približno 1 000 000 km na mesec, kar pomeni neposredne prihranke v višini približno 4.500 €."

Noé Bernardes

"TAPA" Kontroler in varnostni svetovalec - Serviroad - Portugal

Kako deluje

V modulu za načrtovanje in spremljanje poti se izvaja registracija načrtovanih ter dejanskih časov odhodov in prihodov, tako da lahko storitev Frotcom oceni, znova izračuna ter vam sporoči čase prihodov, pri čemer upošteva morebitna odstopanja od načrtovanih poti.

Na voljo imate več orodij:

- **Ustvarite priporočene poti** – to so tipične poti, ki jih vozila v vašem voznem parku pogosto uporabljajo; vključujejo lahko eno destinacijo (poti z enim odsekom) ali več destinacij (poti z več odseki).
- **Povežite priporočene poti z vozili** – ko priporočeno pot povežete z vozilom, bo storitev Frotcom lahko ugotovila, ali je vozilo skladno z načrtom; to pomeni, da storitev ne bo ugotovila le tega, ali so bile dodeljene destinacije obiskane, temveč tudi, ali vozilo uporablja pravo pot, ali se upoštevajo načrtovani časi odhodov in prihodov ipd.
- **Ustvarite dodatne odseke in jih povežite z vozili** – dodatni odseki so različne poti do iste destinacije, ki jih v storitev Frotcom ne želite shraniti kot priporočeno pot. Preprosto ustvarite odsek in ga povežite z vozilom. Storitev Frotcom bo spremljala, ali vozilo uporablja načrtovano pot.

● **Sledite izvajanju poti na zemljevidu** – spremljate lahko pretekle lokacije vozil in tudi pot, ki jo morajo vozila uporabiti za doseg svojih destinacij.

● **Sledite izvajanju poti prek različnih pogledov** – na voljo imate tri formate, s katerimi lahko spremljate izvajanje poti: pogled v tabeli, linearni pogled ali pogled Gantt. Vsak od teh pogledov vam zagotavlja drugačno perspektivo napredka vaših vozil na njihovi poti.

● **Ustvarite poročila ob napredovanju izvajanja poti** – stranke lahko o prihodu vašega vozila obvestite prek e-pošte ali sporočila SMS nekaj minut ali kilometrov pred njegovim prihodom.

● **Uporabite alarme za hitro ukrepanje** – alarmi se ustvarijo, ko vozilo odstopi od načrtovane poti, ker uporabi drugo pot ali ker zamuja.

● **Ustvarite poročila** – poročila o poti prikazujejo podatke o tem, kako je posamezno vozilo izvedlo posamezno pot znotraj določenega časovnega okvira. Poročila omogočajo primerjavo načrtovanih poti z njihovo dejansko izvedbo.

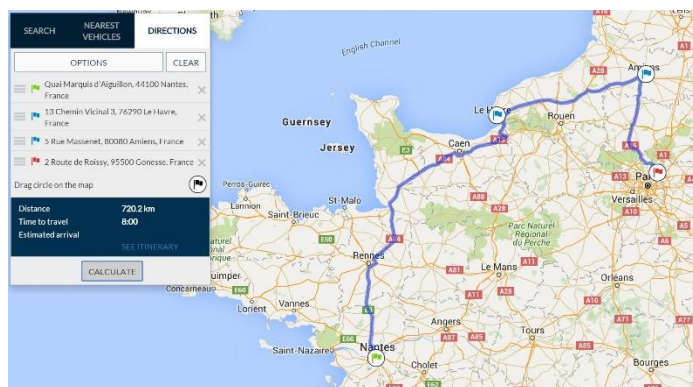
Glavne funkcije

- Ustvarite priporočene poti in jih shranite za prihodnjo uporabo
- Povežite priporočene poti z vozili
- Ustvarite dodatne odseke (posamezne destinacije) in jih povežite z vozili
- Poti ustvarite neposredno iz navigacijskih naprav
- Ocenite čase prihodov
- Spremljajte izvedbo poti na zemljevidu ali prek treh različnih pogledov
- Ustvarite alarme, obvestila in poročila v skladu z izvedbo poti

Druge povezane funkcije, ki vas bodo morda zanimale

- Alarmi
- Spremljanje voznih časov
- Upravljanje delovne sile
- Obvestilo o prihodu
- Nadzorna plošča

Načrtovanje in spremljanje poti



INTELIGENTEN
FLEET MANAGEMENT
ZA VAŠE PODJETJE.

WWW.FROTCOM.COM

FROTCOM[®]
INTELLIGENT FLEETS