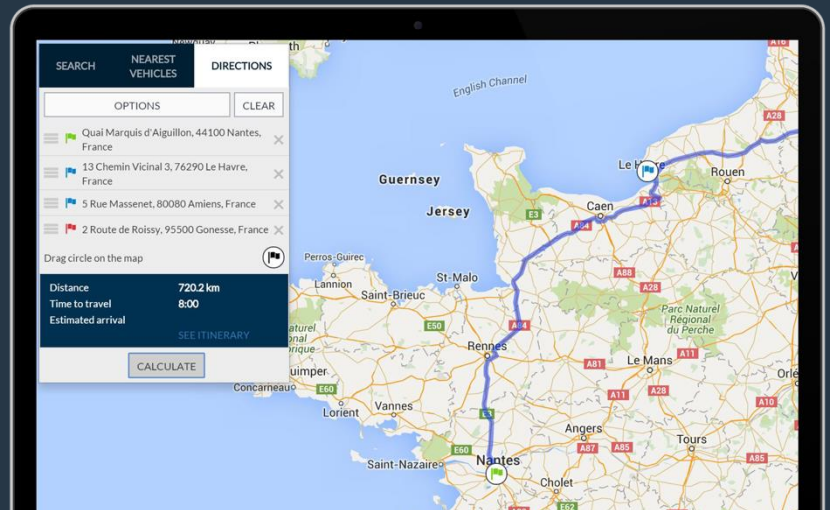


Planifikimi dhe monitorimi rrugor

Menaxhimi inteligjent i flotës fillon këtu.

Mendoni përpara, planifikoni në përputhje me rrethanat dhe sigurohuni që ju ofroni shërbime edhe më të mira për klientët tuaj.

Ju caktoni gjithë shoferëve tuaj detyrat e tyre për këtë ditë. Tani është koha për të siguruar ekzekutimin e tyre poshtë planit tuaj. A janë mjetet e mëposhtme shtigjet e tyre të caktuara? A janë klientët tuaj duke marrë mallrat dhe shërbimet e tyre në kohën që ata presin?



Si ndihmojmë ne

Moduli i Frotcom për monitorim dhe planifikim rrugor jep informacion të rëndësishëm për ju për të monitoruar zbatimin edhe për të parashikuar ngjarjet e ardhshme, duke mbështetur vendimet tuaja të menaxhimit të flotës.

Ky modul është konceptuar si një mjet shumë i fuqishëm për të krijuar dhe kontrolluar rruget. Ju do të jeni në gjendje të shikoni menjëherë çdo automjet që nuk është në vijim të paracaktuara.

Ju gjithashtu do të dini se sa larg një automjet është nga destinacioni i vet dhe kur ardhja e tij është e vlerësuar.

Ju mundeni edhe të programoni Frotcom-in për të njoftuar klientët tuaj disa minuta - ose disa kilometra - para ardhjes së automjetit tuaj.

Benefitet

Planifikim më të mirë të biznesit

E di saktësisht se çfarë ju mund të kërkonte në flotën tuaj duke gjetur ndeshjen më të mirë të mundshme në mes të planit dhe ekzekutimit.

Kontroll më të mirë të flotës

Ndiqni ekzekutimin e rrugës dhe merrni një njoftim në qoftë se një automjeti devijon nga rruga e tij e planifikuar. Veproni para se është tepër vonë për të korrigjuar situatën.

Përmirësimi i Shërbimit ndaj klientit

Informoni klientët tuaj, nëpërmjet postës elektronike ose SMS, disa minuta apo kilometra para se automjeti juaj arrin ato. Ata do të jenë të përgatitur për operimin /dokumentacionit.

Reduktoni konsumin e karburantit

Duke planifikuar rruget si duhet, ju mund të prisni një reduktim në kilometra të përgjithshme dhe rënie korresponduese në shpenzimet tuaja të karburantit të flotës.

"Që nga implementimi i softuerit Frotcom, ne kemi arritur një reduktim rreth 0.8 litra në mesataren e përgjithshme të kompanisë. Ne mbulojmë përafërsisht 1 000 000 km në muaj me të gjithë flotën, që përkthehet në kursime direkte rreth 4,500 €.

Noé Bernardes

"TAPA" Kontrollues dhe Këshilltar i Sigurisë - Shërbim rrugor - Serviroad - Portugal

Si punon

Në modulën e Planifikimit të Rrugës dhe Monitorimit, ku planifikimi dhe koha aktuale e nisjes dhe mbërritjes janë regjistruar, kështu që Frotcom mund të llogarisë, rillogarisë dhe t'ju njoftojë për kohën e mbërritjes, të mbajë evidencë për çdo shmangie nga rrugët e planifikuara.

Ju keni disa mjete për të punuar me:

- **Krijimi i rrugëve të preferuara** - Këto janë rrugët tipike që automjetet e flotës tuaj kanë përkthyer më shpesh; ato mund të përbëhen nga një destinacion i vetëm (rrugët me një këmbë) ose disa destinacione (rrugët me disa këmbë).
- **Shoqërimin e rrugëve të preferuara me makina** - Kur ju lidhni një rrugë të preferuar me një automjet, Frotcom do të jetë në gjendje për të përcaktuar nëse mjete është në përputhje me planin, jo vetëm në qoftë se destinacionet e caktuara janë duke u vizituar, por edhe në qoftë se automjeti është duke ndjekur rrugën e drejtë, në qoftë se koha e planifikuar për nisje dhe mbërritje janë përmbushur, dhe kështu me radhë.
- **Krijoni këmbët ad hoc dhe shoqëroni ato me automjete** - Këmbët ad hoc janë rrugë të ndryshme për një destinacion që ju nuk dëshironi të ruani në Frotcom si një rrugë të preferuar. Ju thjesht krijoni një rrugë në një vend dhe lidhni atë me një automjet. Frotcom do të monitorojë pajtueshmërinë e atij automjetit me rrugën e planifikuar..

● **Ndiqni ekzekutimin e rrugës në hartë** - Ju mund të shihni jo vetëm kur automjetet kanë qenë, por edhe rrugën që duhet për të të marrë në destinacionet e tyre.

● **Ndiqni ekzekutimin e rrugës në pikëpamjet alternative** - Ju keni tre formate, ku ju mund të ndiqni ekzekutimin e rrugëve: pamje tabelare, pamje lineare, pamje Gantt. Secili do të ju jap një perspektivë të ndryshme të progresit të automjeteve tuaja në rrugët e tyre.

● **Gjeneroni njoftime si progreset e zhvillimit rrugor** - Informoni klientët tuaj përmes emailit ose SMS disa minuta apo kilometra para se automjeti juaj arrin ato.

● **Përdorni alarmet që të reagojnë shpejt** - Alarmet janë të krijuara, kur një automjet devijon nga rruga e planifikuar, ose për shkak se ajo është duke ndjekur një rrugë të ndryshme, ose për shkak se ajo është duke marrë një kohë të gjatë për të arritur.

● **Gjeneroni raporte** - Raportet rrugore ju tregojnë se si çdo rrugë u ekzekutua nga çdo automjet brenda një periudhe të caktuar kohore. Ju do të jenë në gjendje të krahasoni rrugët e planifikuara me ekzekutimin e tyre aktuale, dallimit e ndonjë mospërputhje në mes të dy..

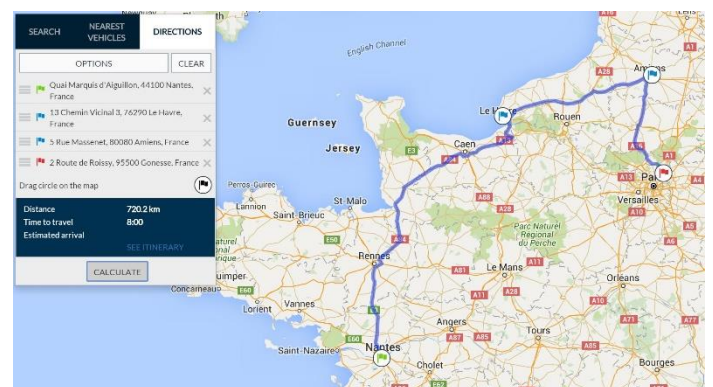
Karakteristikat kryesore

- Krijimi i rrugëve të preferuara dhe ruajtjen e atyre për përdorim të mëvonshëm
- Bashkimin e rrugëve të preferuara me automjete
- Krijimi i këmbëve ad hoc (destinacionet e vetme) dhe t'i shoqëroni me automjete
- Gjeneroni rrugët direkt nga pajisjet e lundrimit
- Vlerësimin e kohës së mbërritjes
- Ndiqni ekzekutimin e rrugëve në hartë ose në tri pikëpamjet alternative
- Gjeneroni alarme, njoftime dhe raporte në bazë të ekzekutimit të rrugës

Karakteristika të tjera të ngjashme që mund të kenë interesim

- Alarme
- Menaxhimi i fuqisë punëtore
- Paneli/Dashboard
- Njoftimi i arritjes
- Monitorimi i kohës së ngasjes

Planifikimi dhe monitorimi rrugor



MENAXHIM
INTELEGJENT I FLOTËS
PËR KOMPANINË TUAJ.

WWW.FROTCOM.COM

FROTCOM[®]
INTELLIGENT FLEETS