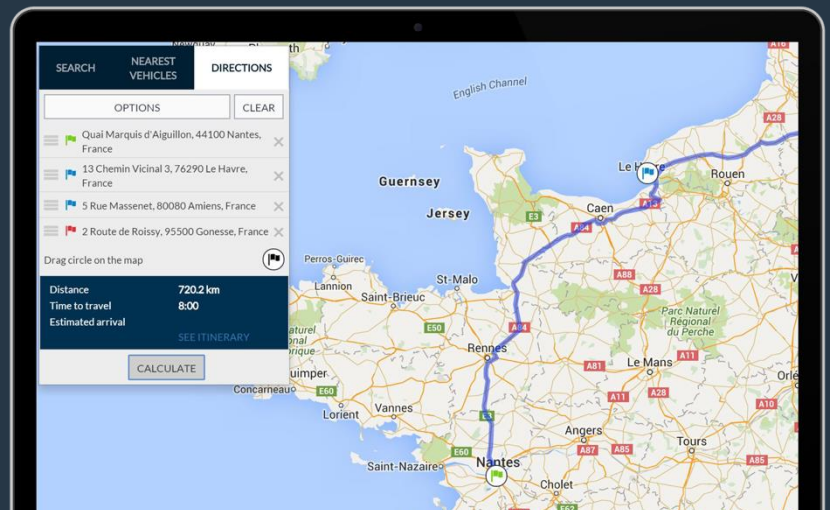


Routeplanning en -monitoring

Intelligent fleet management begint met routeoptimalisatie.

Denk vooruit, plan dienovereenkomstig en zorg voor een nog betere service aan uw klanten.

U wijst al uw chauffeurs hun taken voor de dag toe. Nu is het tijd om ervoor te zorgen dat hun uitvoering loopt volgens uw plan. Volgen de voertuigen hun toegewezen routes? Krijgen uw klanten hun goederen en diensten op tijd zoals ze verwachten?



Hoe wij helpen

Frotcom's Route planning en monitoring module biedt belangrijke informatie voor u om de uitvoering van routes te controleren en te anticiperen op toekomstige gebeurtenissen, ter ondersteuning van uw fleet management beslissingen.

Deze module is opgevat als een zeer krachtig hulpmiddel om routes te creëren en te controleren. U kunt meteen elk voertuig herkennen dat de vooraf gedefinieerde, goedgekeurde route niet volgt.

U weet ook hoe ver een voertuig van zijn bestemming verwijderd is en wanneer de aankomst wordt geschat.

U Frotcom zelfs programmeren om uw klanten een paar minuten – of een paar kilometer – te waarschuwen voor de aankomst van uw voertuig.

Voordelen

Betere bedrijfsplanning

Weet precies wat u van uw wagenpark kunt eisen door de best mogelijke match te vinden tussen plan en uitvoering.

Betere vlootcontrole

Volg de routeuitvoering en ontvang een melding als een voertuig afwijkt van de geplande route. Handel voordat het te laat is om de situatie te corrigeren.

Verbeterde klantenservice

Informeert uw klanten, via e-mail of sms, enkele minuten of kilometers voordat uw voertuig hen bereikt. Zij zijn zodoende voorbereid op de operatie en/of het papierwerk.

Lager brandstofverbruik

Door routes goed te plannen, kunt u een vermindering van de totale kilometerstand en de overeenkomstige daling van de brandstofkosten van uw wagenpark verwachten.

"Sinds de implementatie van de Frotcom-software hebben we een vermindering van ongeveer 0,8 liter in het totale gemiddelde van het bedrijf bereikt. De hele vloot legt ongeveer 1 000.000 km per maand af, wat zich vertaalt in een directe besparing van ongeveer 4.500€."

Noé Bernardes

"TAPA" Controle en Beveiligingsadviseur - Serviroad - Portugal

Hoe het werkt

In de routeplanning- en monitoringmodule worden geplande en actuele vertrek- en aankomsttijden geregistreerd, zodat Frotcom kan inschatten, herberekenen en u op de hoogte kan stellen van aankomsttijden, rekening houdend met eventuele afwijkingen van geplande routes.

U heeft verschillende tools om mee te werken:

● **Voorkeursroutes maken** - Dit zijn typische routes die de voertuigen van uw wagenpark regelmatig uitvoeren; ze kunnen bestaan uit één bestemming (routes met één been) of meerdere bestemmingen (routes met meerdere vertakkingen).

● **Voorkeursroutes koppelen aan voertuigen** - Wanneer u een voorkeursroute koppelt aan een voertuig, kan Frotcom bepalen of het voertuig aan het plan voldoet, niet alleen of de toegewezen bestemmingen worden bezocht, maar ook of het voertuig de juiste weg volgt, of de geplande vertrek- en aankomsttijden worden gehaald, enzovoort.

● **Maak ad hoc omleidingen en koppel ze aan voertuigen** - Ad hoc omleidingen zijn verschillende routes voor één bestemming die je niet wilt opslaan in Frotcom als voorkeursroute. U maakt gewoon een alternatieve route op het moment zelf en associeert deze met een voertuig. Frotcom zal toezien op de naleving van de geplande route door het voertuig.

● **Route-uitvoering volgen op de kaart** - U kunt niet alleen zien waar voertuigen zijn geweest, maar ook de route die ze geacht worden te nemen naar hun bestemming.

● **Route-uitvoering volgen op alternatieve weergaven** - U hebt drie soorten weergaves waarmee u de uitvoering van routes kunt volgen: tabelweergave, lineaire weergave, Gantt-weergave. Elk geeft u een ander perspectief van de voortgang van uw voertuigen op hun routes.

● **Meldingen genereren naarmate de route-uitvoering vordert** - Informeer uw klanten via e-mail of sms een paar minuten of kilometers voordat uw voertuig hen bereikt.

● **Alarmen gebruiken om snel te reageren** - Alarmen worden gegenereerd wanneer een voertuig afwijkt van de geplande route, hetzij omdat het een ander pad volgt of omdat het te lang duurt om de bestemming te bereiken.

● **Rapporten genereren** - Routerapporten laten u zien hoe elke route binnen een bepaalde periode door elk voertuig is uitgevoerd. U zult in staat zijn om de geplande routes te vergelijken met hun werkelijke uitvoering, en eventuele verschillen tussen de twee vaststellen.

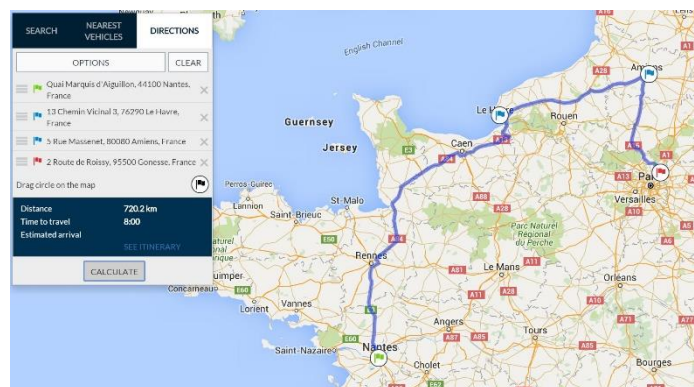
Belangrijkste kenmerken

- Maak voorkeursroutes en bewaar ze voor later gebruik
- Voorkeursroutes koppelen aan voertuigen
- Maak ad hoc omleidingen (enkele bestemmingen) en koppel ze aan voertuigen
- Routes rechtstreeks genereren vanaf navigatieapparaten
- Geschatte aankomsttijden
- Routeuitvoering volgen op de kaart of in drie alternatieve weergaven
- Alarmen, meldingen en rapporten genereren op basis van routeuitvoering

Andere gerelateerde functies waarin u mogelijk geïnteresseerd bent

- Vlootalarmen
- Fleet management dashboard
- Controle van rijtijden
- Mobile workforce management
- Kennisgeving van aankomst

Routeplanning



HET INTELLIGENTE
FLEET MANAGEMENT
VOOR UW BEDRIJF

WWW.FROT.COM.COM

FROTCOM[®]
INTELLIGENT FLEETS