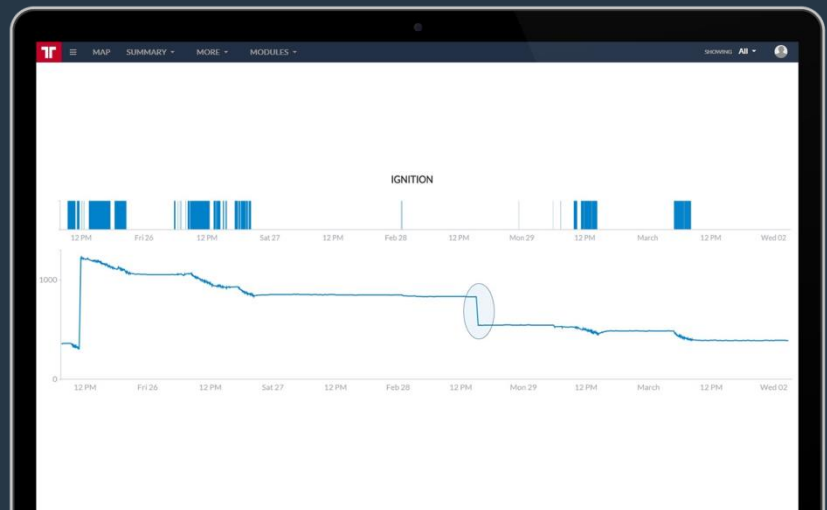


Upravljanje porabe goriva

Upravljajte porabo goriva 24 ur na dan in 7 dni v tednu.

Kraja in nepooblaščen raba goriva sta pomembni težavi v številnih regijah.

Ne morete razložiti dejstva, da poraba goriva nekaterih vozil občutno niha. Raziskati morate nastalo situacijo in ugotoviti, kaj se dejansko dogaja.



Kako pomagamo

Kraja in nepooblaščen raba goriva sta pomembni težavi v številnih regijah.

Modul za upravljanje porabe goriva vam omogoča nadzor nad ravnimi in porabo goriva ter tudi primerjavo vrednosti, ki jih preberejo senzorji Frotcom, in ročno vnesenih vrednosti ali vrednosti, uvoženih iz datotek s podatki o gorivu, v modulu za upravljanje stroškov.

Frotcomovo upravljanje porabe goriva deluje skupaj z modulom za upravljanje stroškov. Ko oba modula delujeta povezano, lahko zagotovite, da prejeti zapiski o porabi goriva odražajo resnično porabo goriva.

Prednosti

Stalno merjenje ravni goriva v rezervoarjih

Prejeli boste podrobne informacije o vseh dopolnjevanjih in odtokih goriva.

Preprečite goljufije, odtok in nepooblaščen uporabo goriva

Z zaznavanjem vseh sprememb v ravneh goriva lahko primerjate dejanske količine goriva s količinami, sporočenimi v stroških za gorivo, ter tako preprečite nepooblaščen uporabo goriva.

Zaznajte dopolnjevanje goriva na nepooblaščenih bencinskih postajah

Storitev Frotcom lahko nastavite tako, da vas obvesti ob vsakem dopolnjevanju goriva na bencinski postaji, ki jo želite prepovedati v svojih postopkih.

"Zmanjšali smo stroške voznega parka za 12%, povečali produktivnost, upravljanje s strankami pa je veliko lažje in enostavneje."

Susana Dias
Mersi Sadić - P2P Transport - Slovenija

Kako deluje

Modul za upravljanje porabe goriva uporablja senzorje za raven goriva v rezervoarjih tovornjakov. Storitve Frotcom lahko uporablja več vrst in znamk senzorjev za raven goriva z različno natančnostjo merjenja ter velikostmi. Čeprav lahko storitev Frotcom uporablja tudi tovarniške senzorje za raven goriva, ti običajno niso dovolj natančni in na primer ne morejo zaznati manjših nihanj v obsegu od 2 do 5 %.

Ravni goriva v obeh rezervoarjih tovornjaka je mogoče meriti ločeno.

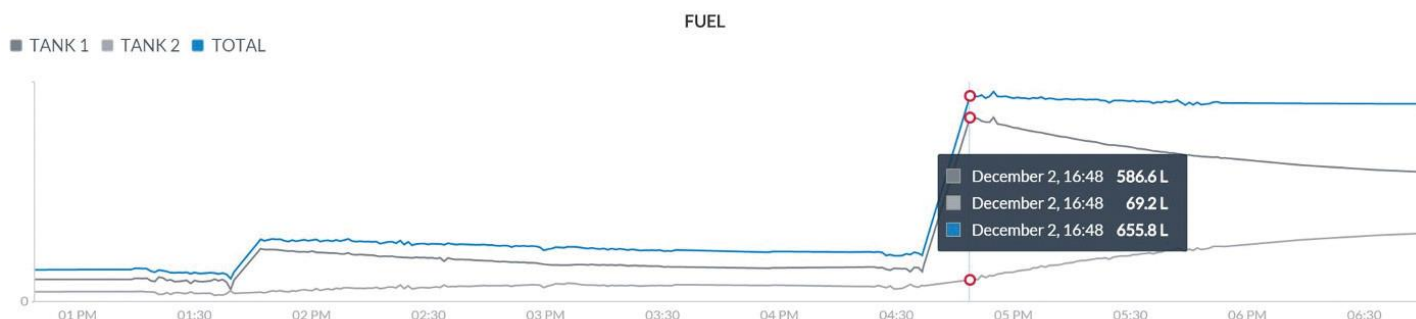
Storitev Frotcom redno spremlja ravni goriva v rezervoarjih. Vsako nihanje ravni goriva je analizirano, da se zazna dopolnjevanje goriva ali njegov odtok (kraja ali drugi vzroki za izgubo goriva).

Nastavite lahko alarme, ki vas bodo takoj obvestili – in tudi voznika – o odtoku goriva.

Poleg tega lahko pri delu z modulom za upravljanje stroškov primerjate dopolnjene količine goriva s količinami, ki so bile sporočene v okviru zapiskov o stroških goriva (računi, datoteke s podatki o gorivu ipd.).

Za namen dodatne varnosti lahko v vsak rezervoar namestite varnostni pripomoček za dopolnjevanje goriva, ki preprečuje krajo goriva z izčrpanjem, vendar še vedno omogoča dopolnjevanje goriva.

Zaznavanje točenja goriva



Naprave in dodatna oprema

Varnostni pokrovček za dopolnjevanje goriva + naprava za signaliziranje v kabini
Model: FFS 1

Senzor, povezan z enim od digitalnih vhodov naprave Frotcom, zazna kapaciteto goriva in sproži dogodek v storitvi Frotcom. Pritrjen je na vratu rezervoarja in zaprt onemogoča dostop do pokrovčka rezervoarja.

Druge povezane funkcije, ki vas bodo morda zanimale

- Upravljanje stroškov
- Analiza vedenja med vožnjo
- Imobilizacija vozila
- Sledenje vozil in spremljanje senzorjev

INTELIGENTEN
FLEET MANAGEMENT
ZA VAŠE PODJETJE.

WWW.FROTCOM.COM

FROTCOM[®]
INTELLIGENT FLEETS