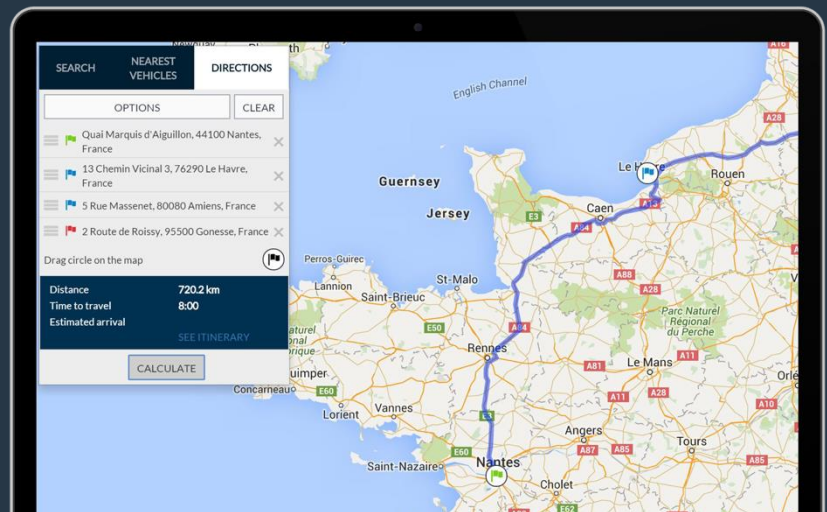


Планиране на маршрути и мониторинг

Интелигентното управление на автопарковете започва тук.

Мислете перспективно, планирайте по съответния начин и се уверете, че предоставяте още по-добра услуга на клиентите си.

Задавате на всичките си шофьори задачите за деня. Сега е време да се уверите, че тяхното изпълнение следва Вашия план. Автомобилите следват ли зададените маршрути? Вашите клиенти получават ли стоките и услугите си навреме, както очакват?



Как Ви помагаме

Модулът на Frotcom Планиране на маршрути и мониторинг предоставя основна информация, за да можете да следите изпълнението на маршрути и да предвиждате бъдещи събития, което да подпомогне решенията за управление на Вашия автопарк.

Този модул е разработен да послужи като мощен инструмент за създаване и контролиране на маршрути. Ще можете веднага да забележите автомобил, който не следва предварително зададения одобрен маршрут.

Ще знаете също така на какво разстояние е автомобилът от крайната точка и кога се очаква да пристигне там.

Можете дори да програмирате Frotcom да известява Вашите клиенти няколко минути или няколко километра преди да пристигне автомобила Ви.

Ползи

По-добро бизнес планиране

Точна информация какво може да изисквате от Вашия автопарк чрез намиране на най-добрия компромис между планиране и изпълнение.

По-добър контрол над автомобилния парк

Следвате изпълнението на маршрута и получавате известие ако превозното средство се отклони от планирания маршрут. Имате възможност преди да е прекалено късно за коригиране на ситуацията.

Подобрено обслужване на клиентите

Информирайте Вашите клиенти чрез имейл или SMS няколко минути или километра преди Вашето превозно средство да пристигне при тях. Те ще бъдат подготвени за действие и/или с документите.

„След като имплементирахме софтуерът на Frotcom, намалихме с около 0.8 литра общата средна стойност за компанията. Целият ни автопарк изминава приблизително 1 000 000 км/месец, което ни спестява около 4 500€.“

Noé Bernardes

Контрол и съветник по сигурността на "TAPA" - Serviroad - Portugal

Как работи

В модула Планиране на маршрут и мониторинг се регистрират планираните и действителните часове на потегляне и пристигане, така че Frotcom може да прецени, пресметне и да Ви извести за часовете на пристигане, като отчете отклоненията от планираните маршрути.

Имате няколко инструмента, с които да работите:

- **Създаване на предпочитани маршрути** – това са типични маршрути, които автомобилите от Вашия автопарк изпълняват често; те може да се състоят от крайна точка (маршрути с един етап) или няколко крайни точки (маршрути с няколко етапа).
- **Свързване на предпочитани маршрути с автомобили** – когато свържете предпочитан маршрут с даден автомобил, Frotcom ще може да установи дали автомобилът се движи в съответствие с плана, не само дали зададените цели са посетени, но и дали автомобилът следва правилния маршрут, дали планираните часове за потегляне или пристигане се спазват и т.н.
- **Създаване на единични етапи и свързване с автомобили** – единичните етапи са различни маршрути за една крайна точка, които не искате да запамятвате във Frotcom като предпочитан маршрут. Просто създавате маршрут на момента и го свързвате с автомобил. Frotcom ще следи дали автомобилът спазва планирания маршрут.

- **Наблюдяване на маршрута по картата** – можете да видите не само къде са били автомобилите, но и маршрута, който трябва да поемат към крайната точка.
- **Следване на изпълнението на маршрута чрез алтернативни изгледи** – разполагате с три формата, в които можете да следвате изпълнението на маршрутите: табличен изглед, линеен изглед, диаграма на Гант. Всеки от тях ще Ви даде различна перспектива за напредъка на Вашите автомобили по маршрута им.
- **Известяване при напредване по маршрута** – информирате Вашите клиенти чрез имейл или SMS няколко минути, или километра преди автомобилът Ви да пристигне при тях.
- **Използване на аларми за бърза реакция** – чувате аларма, когато даден автомобил се отклони от планирания маршрут, независимо дали следва различен път или се бави прекалено.
- **Създаване на отчети** – докладите за маршрути Ви показват как всеки маршрут е бил изпълнен от всеки автомобил в рамките на определен часов период. Ще можете да сравните планираните маршрути с актуалното им изпълнение и да откриете евентуално разминаване между тях.

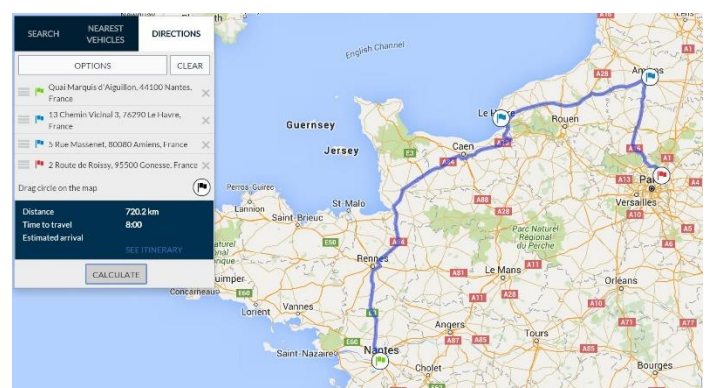
Основни функции

- Създаване на предпочитани маршрути и съхраняването им за бъдеща употреба
- Свързване на предпочитани маршрути с определени автомобили
- Създаване на единични етапи (единични крайни точки) и задаване на автомобили
- Генериране на маршрути директно от навигационни устройства
- Очаквани часове на пристигане
- Наблюдение на изпълнението на маршрута на картата или в три алтернативни изгледа
- Генериране на аларми, известия и отчети спрямо изпълнението на маршрут

Други свързани функции, които могат да Ви заинтригуват

- Управление на работната сила
- Известяване за пристигане
- Табло за управление на автопарка
- Аларми
- Наблюдение на времената за шофиране

Планиране на маршрути и мониторинг



ИНТЕЛИГЕНТЕН
ФЛИТ МЕНИДЖМЪНТ
ЗА ВАШАТА ФИРМА.

WWW.FROTCOM.COM

FROTCOM[®]
INTELLIGENT FLEETS

бул. Кукленско шосе 28 Р | 4000 Пловдив, България
тел. 0 700 45 145, +359 32 398 964
факс: +359 32 539 029 | info@bg.frotcom.com